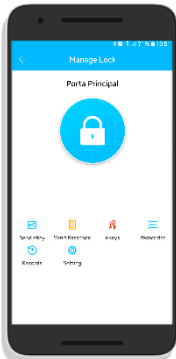
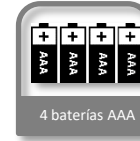


## Cerradura Electrónica con Gestión por App de Smartphone



- Cerradura electrónica programable por app de smartphone.
- App de gestión compatible con Android o iOS.
- Comunicación vía BLE o WIFI
- Apertura por app, código, tarjeta o llave mecánica.
- Permite apertura remota por smartphone.
- Teclado touch retroiluminado.
- Fácil instalación y funcionamiento.
- Alarma sonora y por LED.
- Cerradura de estándar europeo.
- Acabado de alta calidad en aleación de aluminio y acero inoxidable.



**Gestión por App de Smartphone:**  
 App de diseño simple para uso intuitivo compatible con Android o iOS que permite la gestión de las credenciales de acceso de forma local o a distancia. Puede generar código de varios tipos (permanentes, temporales, one-time o cíclicos), además de poder grabar tarjetas de proximidad permanentes o temporales, o asignar e-keys (accesos por smartphone).  
 Pone a disposición los registros de entrada, así como el nivel de batería de la cerradura y permite la gestión centralizada de todas las cerraduras.



**App Key**  
 Abra a porta com o smartphone



**Código One Time**  
 Envie um código de utilização única do seu smartphone de qualquer lugar



**Código temporizado**  
 Seleccione um intervalo de tempo (dias, horas) para acederem à sua fechadura (convidados, hóspedes)



**Gestão de utilizadores**  
 Crie novos utilizadores, defina o tipo de código ou remova-os



**Registo de aberturas**  
 Acompanhe quem e quando utilizou a fechadura



**BLE 4.0**  
 Baixo consumo de energia, maior duração da bateria



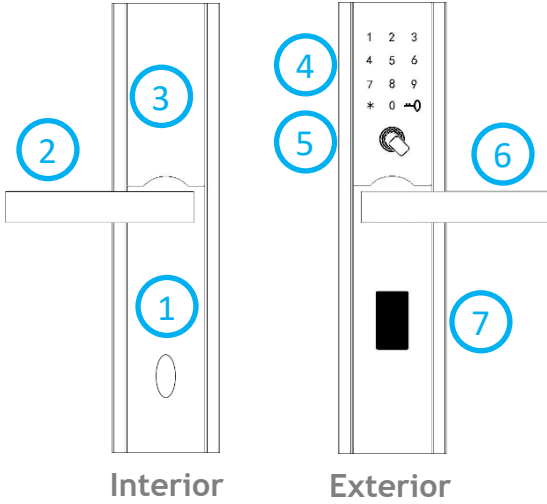


# Triplow W

TW866 BT



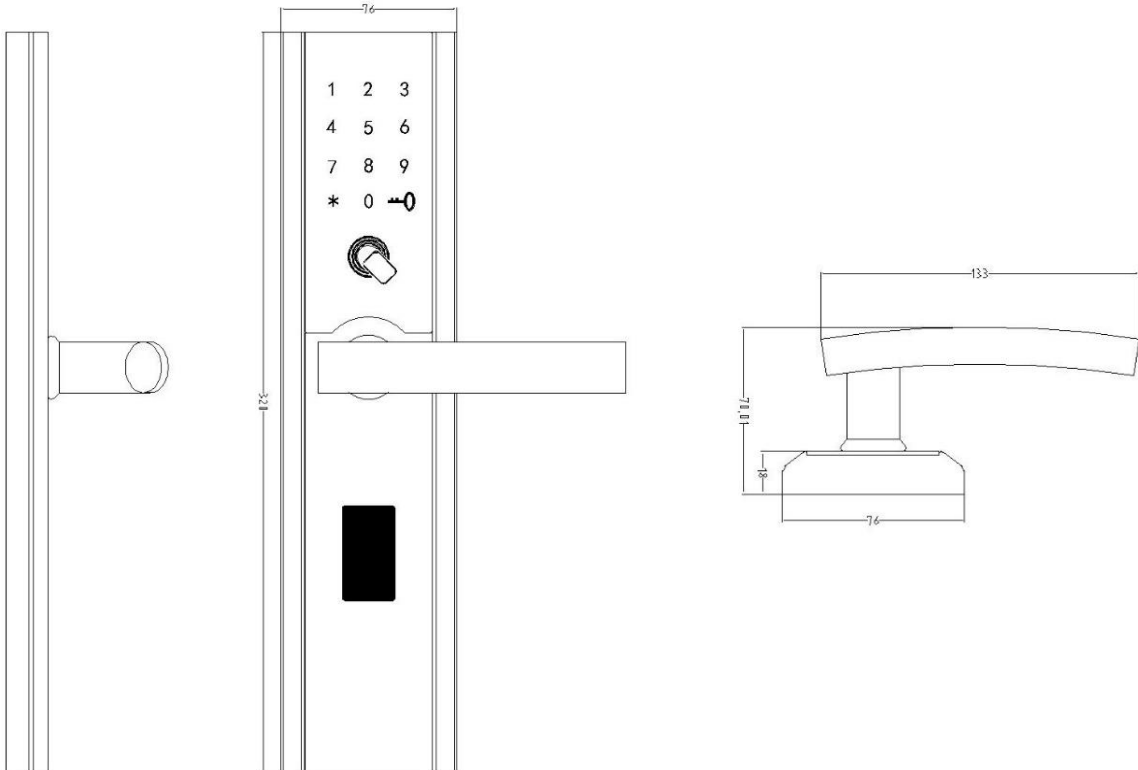
## Demostración



- 1 - Pomo de la petaca
- 2 - Manija de apertura/cierre interior
- 3 - Compartimiento para las baterías
- 4 - Teclado touch retroiluminado
- 5 - Lector de tarjetas de proximidad
- 6 - Manija de apertura/cierre exterior
- 7 - Ranura para la llave mecánica

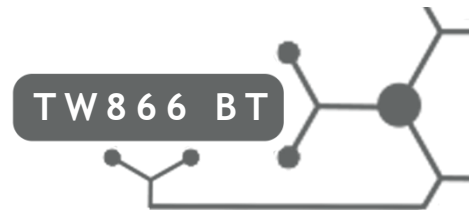


## Dimensiones

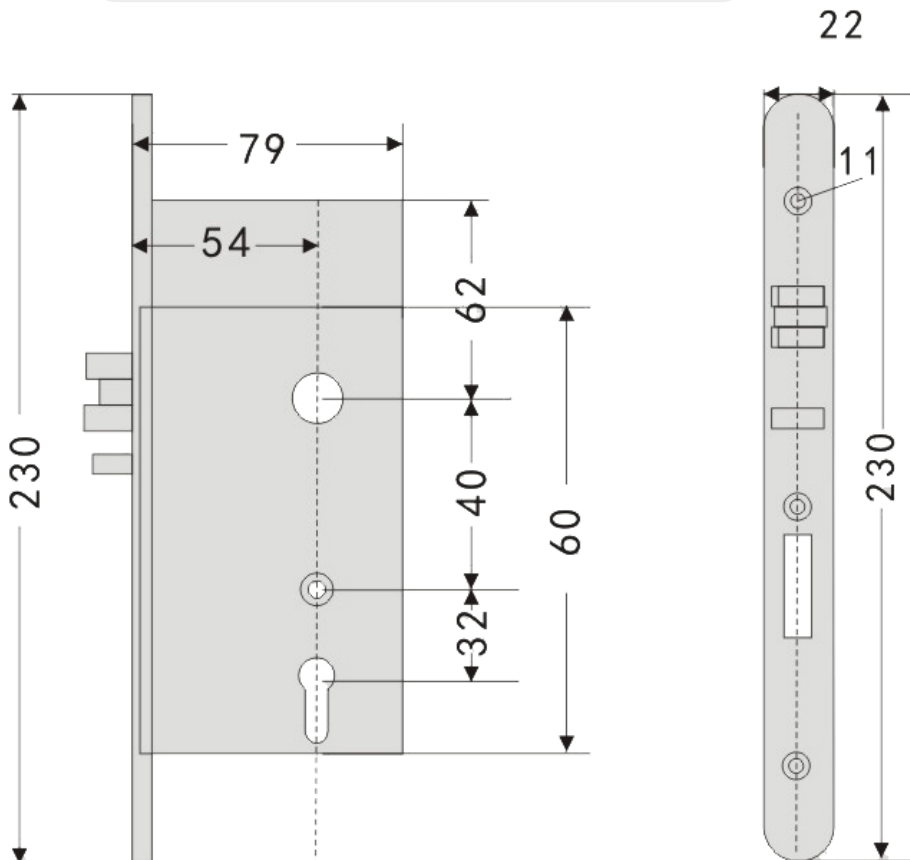




# Triplo W



## Caja de perfil europeo



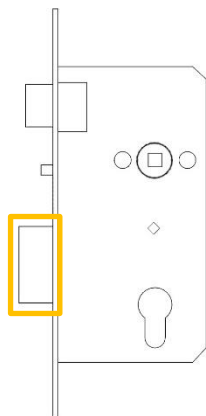


## Funcionalidades – caja de perfil europeo

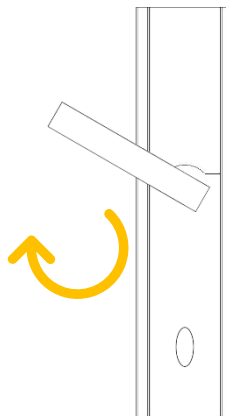
### Descripción

Si se gira la manija hacia arriba por el lado interior o exterior aún sin ingresar el código, usar la tarjeta ni la app, la cerradura libera la petaca.

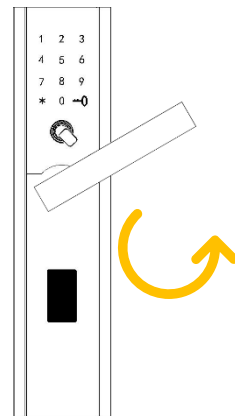
### Cerradura



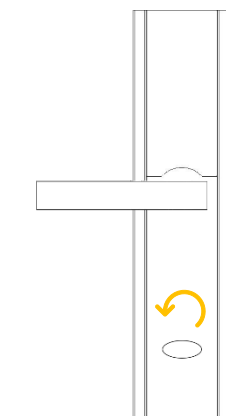
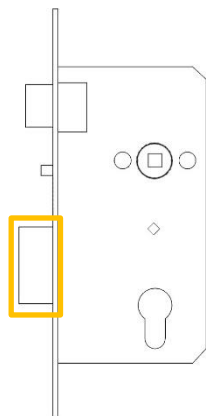
### Interior



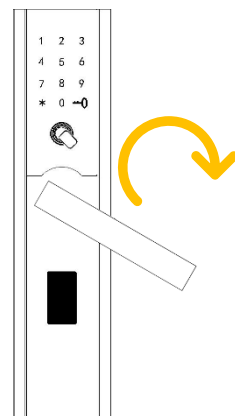
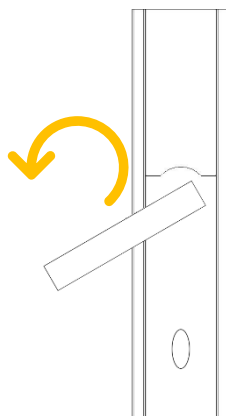
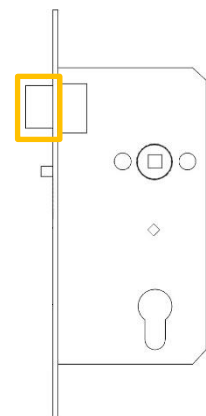
### Exterior



Si se gira el pomo de la petaca, la cerradura libera la misma de forma similar a cuando se gira la manija hacia arriba.

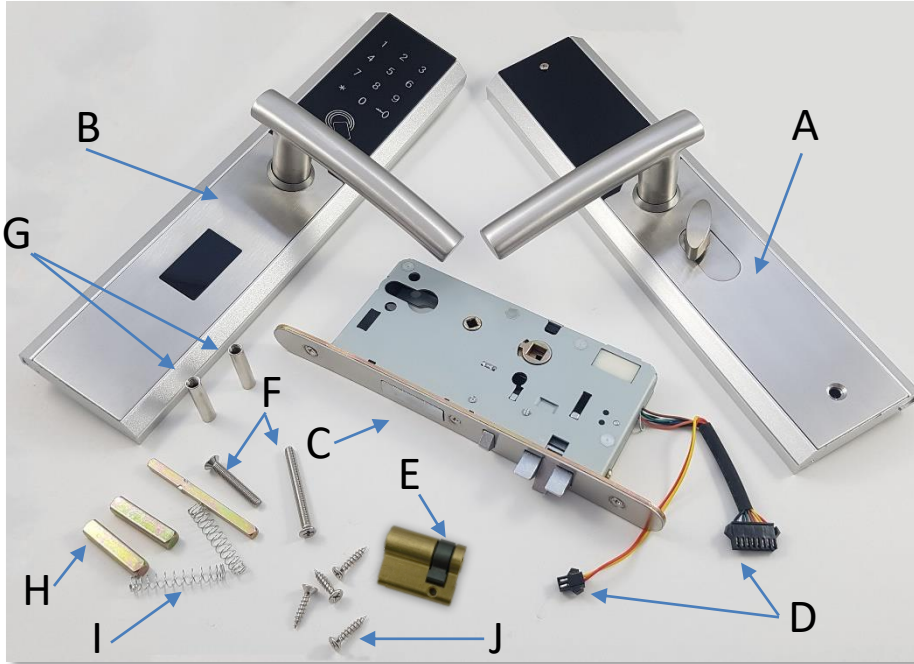


Si se gira la manija de la cerradura interior hacia abajo, la misma retrae el pestillo simple y la petaca, en caso se esté usando. Por el lado exterior se necesita introducir el código, aproximar la tarjeta de acceso o abrir por la app, de lo contrario la cerradura no realiza ninguna acción.





## Componentes - Instalación



- A. Escudo interior de metal
- B. Escudo exterior de metal
- C. Cerradura de perfil europeo
- D. Enchufe de conexión
- E. Cilindro de perfil europeo
- F. Tornillos de fijación (escudos)
- G. Pernos roscados de fijación
- H. Cuadrillos
- I. Resortes para las manijas
- J. Tornillos de fijación (cerradura)

## Instalación

### 1. Pernos roscados



Fijar los pernos roscados en las ranuras del escudo exterior de metal.





## 2. Resortes para las manijas



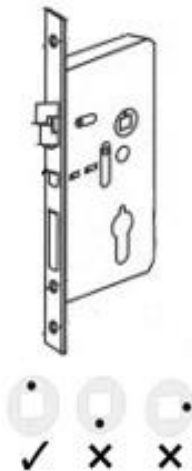
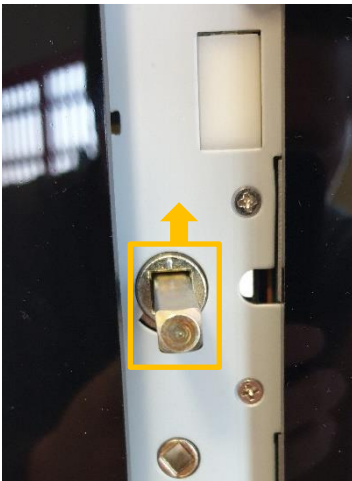
Colocar los resortes en los huecos de los cuadrillos adentro de las manijas al interior y exterior de la puerta (puede que sea necesario cortar el resorte de acuerdo al grosor de la puerta).

## 3. Cuadrillos



Colocar el cuadrillo (delgado) en el hueco del pomo de la petaca, en la placa interior (el cuadrillo tiene un borde saliente, así la extremidad más curva debe encajar en la cerradura y la otra en la placa de la cerradura)

## 4. Posición del hueco del cuadrillo (flecha)



La posición del hueco del cuadrillo que hace la conexión con la manija externa, debe ser como se muestra en la imagen izquierda, la flecha debe apuntar hacia arriba.





## 5. Instalación de la cerradura en la puerta



1. Hacer los cortes en la puerta.

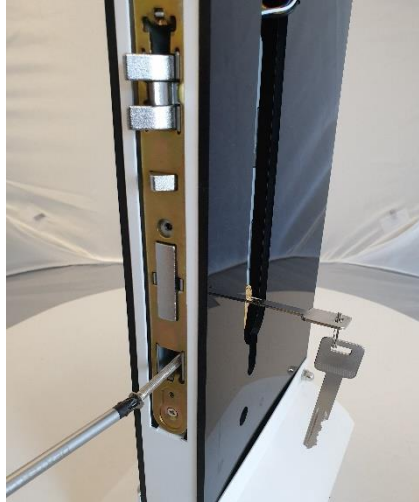


2. Embutir la cerradura y atornillar usando los tornillos de fijación.

## 6. Cilindro de perfil europeo



1. Encajar el cilindro.



2. Fijar con el tornillo por la parte frontal de la cerradura.

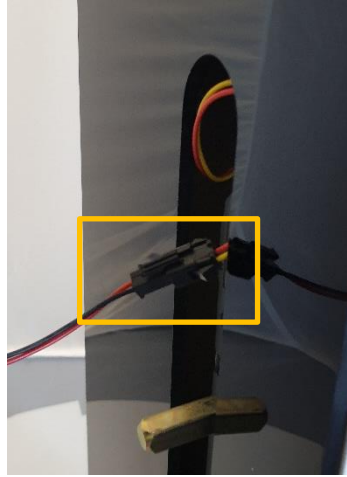
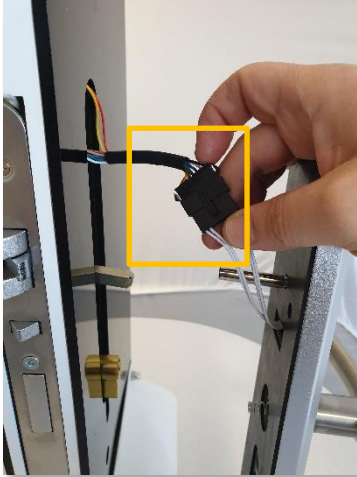


3. Fijar la placa frontal.





## 7. Enchufes de conexión



Conectar el enchufe de alimentación (pequeño) de la placa interior y de señal (grande) de la placa exterior.

## 8. Fijación de las placas



Placa exterior



Placa interior



Ajustar los tornillos de fijación.







## 9. Compartimiento para las pilas

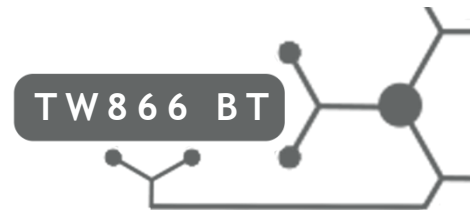


## 10. Instalación completa y terminada





# Triplo W



## Garantía

Todos los productos comercializados por Triplo W Lda., tienen una garantía de dos años contra defectos de fábrica.

Todos los equipos vendidos son revisados en nuestras instalaciones en caso de avería; y si no se pueden reparar, se reemplazan con productos nuevos, siguiendo la garantía correspondiente.

Para información adicional consulte nuestras condiciones de venta en:

<http://www.triplow.pt/loja/termos-e-condicoes>

