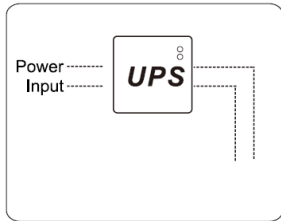




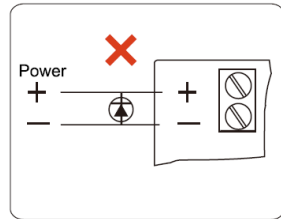
Triplo W



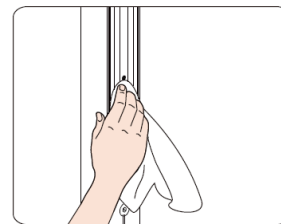
Puxador Electromagnético



O electroímán é FAIL-SAFE. Aconselha-se a utilização de uma fonte de alimentação com uma bateria de reserva, para que no caso de falhar a luz, a porta não fique aberta;



Não instale um díodo em paralelo com qualquer fechadura magnética, pois causará um atraso na abertura da porta.



Aconselha-se a lubrificação regular do electroímán para evitar a ferrugem.



Voltagem de trabalho	12/24VDC
Temperatura de trabalho(°C)	0 ~ 49 °C
Amperagem	500mA/12VDC 250mA/24VDC
Estado da porta	0.2A/12VDC
Força da porta	272KG
Material	Alumínio anodizado

Problemas

Causas

Solução

A porta não Bloqueia

Sem energia

Garanta que as ligações estão bem feitas;
Confirme se a fonte de alimentação está ligada e operacional;
Confirme se o interruptor de bloqueio está devidamente ligado;

Porta com pouca força

Fracο contacto entre o electroímán e a contra-placa;
Baixa voltagem ou definições da voltagem incorreta;

Certifique-se que a superfície da contra-placa está em bom estado;
Confirme a necessidade de colocar uma anilha de borrada atrás da contra-placa;
Certifique-se que as superfícies estão limpas e lubrificadas;

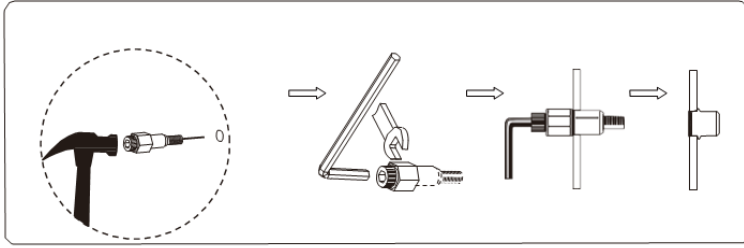
O sensor de fecho de porta não funciona

Um díodo secundário pode estar erradamente a atravessar o electroímán;
Desalinhamento entre o electroímán e a contra-placa;

Verifique as definições de volume na fonte de energia e no electroímán;
Remova qualquer díodo instalado no ímán. (O ímán é equipado com um varistor de óxido de metal);



Instruções de instalação:



Faça furos de até 9.4mm
 Insira as porcas para fixar os parafusos.
 Use uma chave Allen para apertar ligeiramente as porcas
 Aperte as porcas até ficarem bem fixas no caixilho.

- Feche a porta e garanta que a porta e o caixilho estão nivelados, caso contrário, deverá corrigir as alturas;
 - Cole o escantilhão na posição desejada e garanta que o espaço entre a porta e o caixilho estão de acordo com as instruções;
 - Faça agora as furações;
 - Fixe as porcas;
 - Instale o electroíman e os cabos de ligação;
 - Fixe a contra-placa, ligue o electróiman.
 - Teste agora a força que a porta faz ao abrir/fechar.
- Coloque, se necessário as anilhas de borracha para ajustar o espaço entre a contra-placa e o electróiman.

