

TW853

Interruptor à prova de água para portas de enrolar



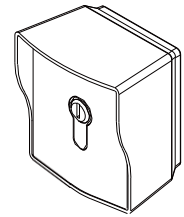
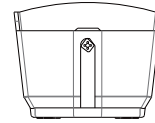
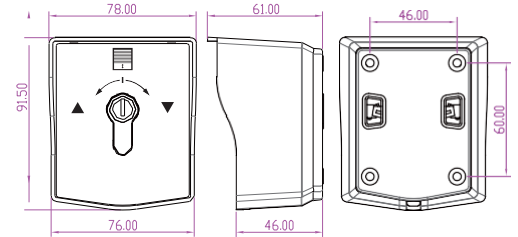
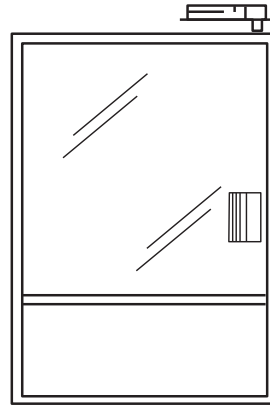
TRIPLO W
Criamos Segurança!



Especificações

Dimensões (mm)	76 x 91 x 46 (mm)
Material	Liga de Alumínio
Voltagem	5A/125VAC (max)
Funcionamento	NO/NC/COM
Protecção IP	IP68
Vida Útil	500,000 testes
Temperatura	-20 °C ~ +55 °C
Humidade	0-95%
Peso	0.4kg

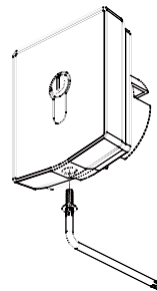
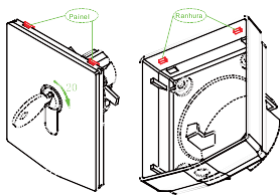
Dimensões



Instalação

Montar

1. Inserir a chave, girando 20° para a direita, mantendo o cilindro aberto ao mesmo tempo que encaixa o painel na ranhura inferior
2. Fixar o painel e a caixa traseira juntos
3. Prender o painel com o parafuso anti-roubo.



Desmontar

1. Remover o parafuso anti-roubo com a chave fornecida
2. Inserir a chave, girando 20° para a direita, mantendo o cilindro aberto ao mesmo tempo que desencaixa o painel na ranhura inferior, separando o painel da caixa traseira

