



TRIPLO W
Criamos Segurança

TW – N80

Dispositivo Eléctrico de 12V AC
Apertura de Puertas (Cadena)

Ficha Técnica

Guia de Instalação



Especificaciones Técnicas

MODELO	TW-N80
MATERIAL	Metal
MEDIDAS (mm)	64,3 x 122 x 24,3 mm
RESISTENCIA ALTERNADOR (Ω)	8
CONSUMO CORRIENTE AC (mA)	800 (8V) / 1200 (12V)
TEMPERATURA TRABAJO (C°)	-15 °C ~ +40 °C
PRUEBAS CICLOS	250.000
COMPONENTES	Dispositivo, Cadena, Ganchos

¡Gracias por adquirir nuestro producto!

www.triplow.pt

Instalación

- Retirar la tapa de la carcasa del dispositivo y conectar la parte más corta de la cadena al gatillo de la cerradura mecánica existente;
- Estirar bien la cadena sin que el gatillo del bloqueo mecánico salga de la posición de reposo y asegurar la caja electrónica en la puerta a través de los tres puntos de fijación dentro de la caja;
- Atornillar la parte "R" (dispositivo regulador de fuerza), ubicada al final de la mayor parte de la cadena, en la parte fija de la puerta. La cadena debe estar tensa. Si necesario, es posible quitar algún eslabón de la cadena;
- Después de la aplicación, apretar la varilla roscada mediante las dos tuercas provistas para que el gatillo del dispositivo está en tensión de esta manera puede regular la fuerza de apertura - cuanto más estirado más fuerza hará que la apertura (nota: apretar el gatillo del dispositivo ejercerá demasiada fuerza);
- Después de la instalación, hacer la conexión eléctrica y verificar su funcionamiento;
- Colocar la tapa.

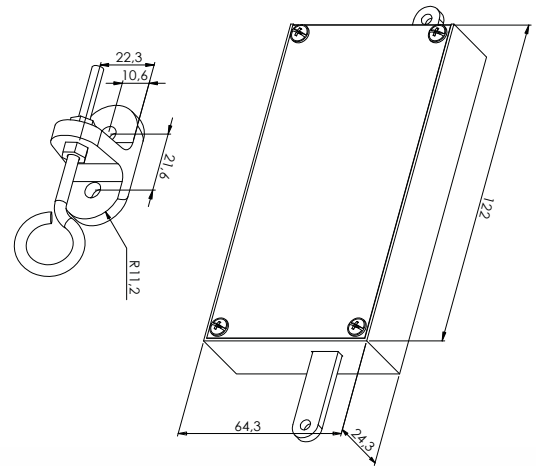
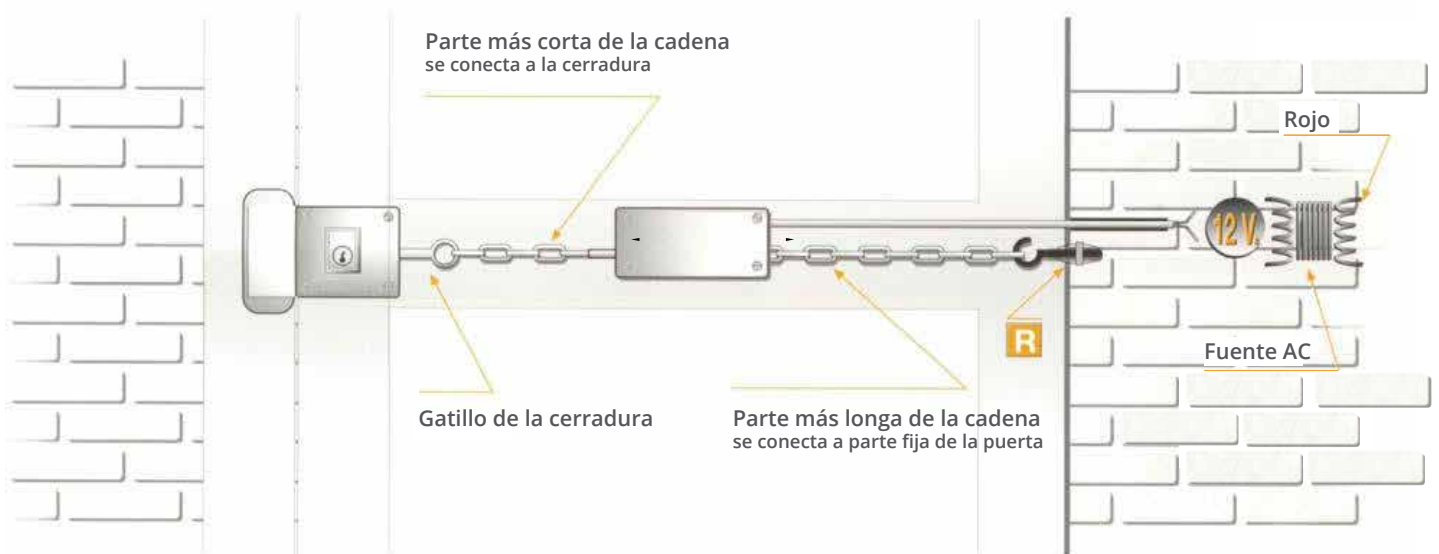


Diagrama de Instalación



Para puertas de apertura izquierda o derecha.



Color: gris claro