


Características:

- Entrada AC universal / de gama completa.
- Pequena, pouco peso, alta eficiência.
- Protecções: curto-circuito / sobrecarga / sobretensão.
- Resfriamento por convecção natural.
- Pode ser instalada sobre um DIN rail: TS-35/7.5 ou TS-35/15
- Teste de burn-in a 100% na carga máxima.
- Garantia de 2 anos.

ESPECIFICAÇÃO

MODELO
TW45-12

Saída	Tensão DC	12V
	Tolerância de tensão	±1%
	Corrente nominal	5A
	Faixa de corrente	0~5A
	Potência nominal	60W
	Ripple e ruído	100mVp-p
	Faixa de ajuste de tensão DC	±10%
	Tempo de configuração, subida, espera	800ms, 60ms, 22ms / 230VAC
Entrada	Faixa de tensão	90~264VAC 47~63Hz, 127~373VDC
	Corrente AC	1.0A/110VAC 0.55A/220VAC
	Eficiência	81%
	Corrente de partida (inrush)	Arranque a frio 20A/110VAC 40A/220VAC
	Corrente de fuga	<1mA/240VAC
Protecção	Sobrecarga	Potência nominal de saída 105%~150% protecção contra sobrecarga de arranque. Tipo de protecção: modo de soluço, auto-recuperação depois que a condição de falha foi removida.
	Sobretensão	15.8~17.8V Tipo de protecção: desligado da tensão de saída, fixação por diodo Zener.
Ambiente	Temp. de funcionamento, humidade	-10°C~+50°C; 20%~90% RH (por favor consultar "curva de desclassificação").
	Temp. de armazenamento, humidade	-20°C~+85°C; 10%~95% RH (sem condensação).
Segurança	Resistência à vibração	10~500Hz, 2G 10min./1 ciclo, período de 60 min cada eixo.
	Resistência à tensão	I/P-O/P: 1.5KVAC
	Resistência do isolamento	I/P-O/P: 100M Ohms/500VDC
Normas	Norma de segurança	UL 1012
	Norma EMC	EN55022, CLASSA

- Nota: 1. Todos os parâmetros NÃO mencionados especificamente são medidos a uma entrada de 230VAC, carga nominal e temperatura ambiente de 25°C.
 2. O ripple e ruído são medidos a 20MHz de largura de banda com um cabo de par trançado terminado com um capacitor em paralelo de 0.1uf&47uf.
 3. Tolerância: Inclui a tolerância nas configurações, regulação de linha e regulação de carga.

Especificação mecânica

Unidade: mm

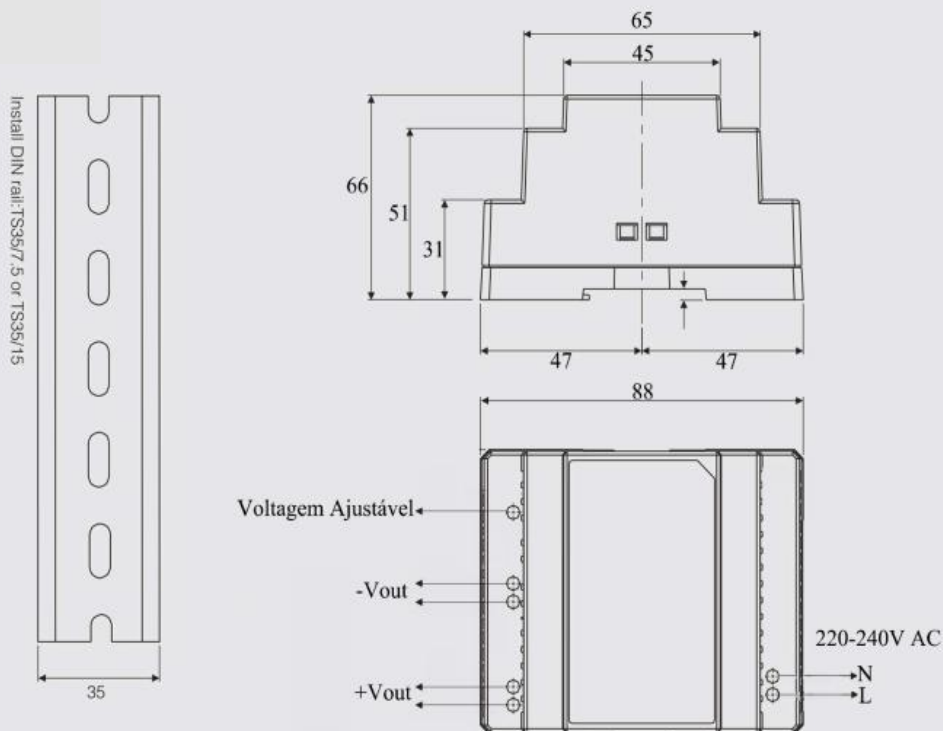
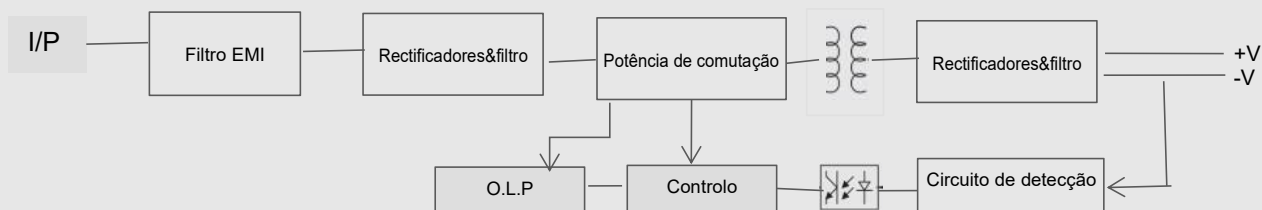
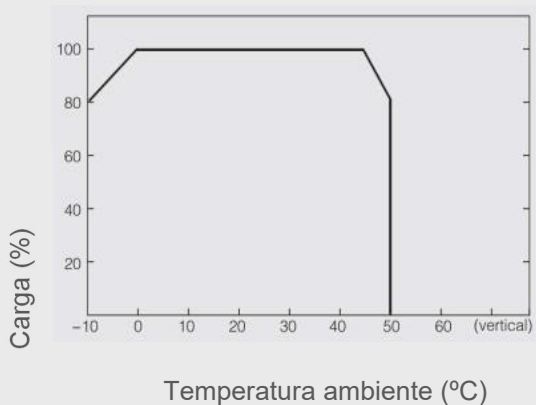


Diagrama de blocos



Curva de desclassificação



Característica estática (24V)

