



FICHA TÉCNICA

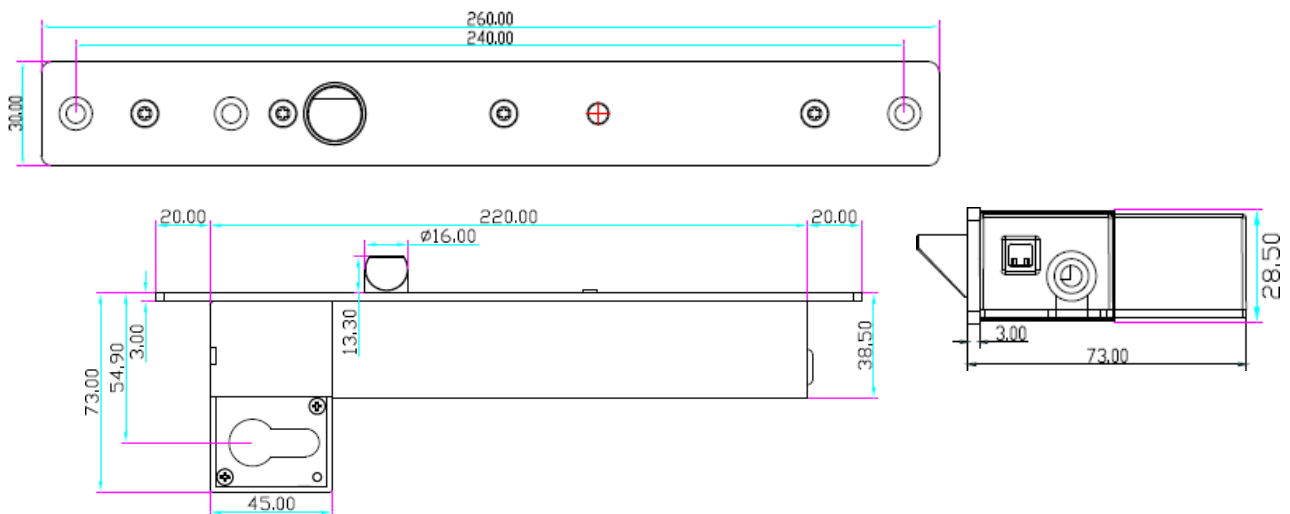
Fechadura de pistão (bisel) de embutir com cilindro



YB-630C

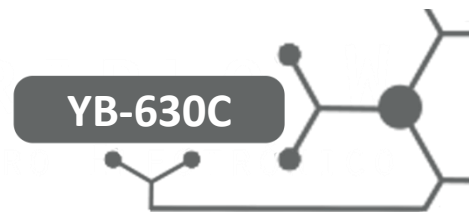
- Modelo: YB-630C
- Trinco: 260 x 30 x 73 mm
- Placa magnética: 100 x 25 x 2,5 mm
- Pistão: 16mm (projecção), 16 mm (diâmetro)
- Sinal de saída: NO/NC/COM
- Temporizador: 0/3/6/9 segundos
- Voltagem: 12 V DC
- Corrente: Disparo – 1000mA, Repouso – 90mA
- LED: Vermelho: porta fechada
- Distancia de detecção: 8mm
- Material: Aço inoxidável escovado (304)
- Peso: 1,8 Kg
- Modo de funcionamento: Fail Secure (Abre com envio de tensão)
- Adequado para: Portas madeira, metal e portas cortas fogo.

Dimensões



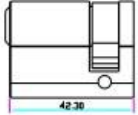
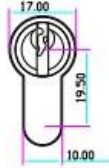
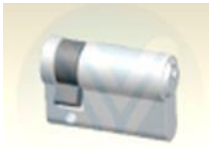


Triplow W

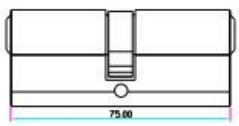
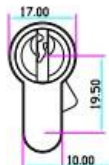


YB-630C

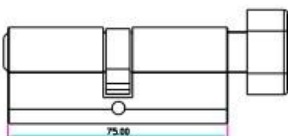
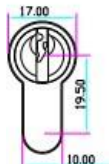
Acessórios



Cilindro unilateral (por encomenda)

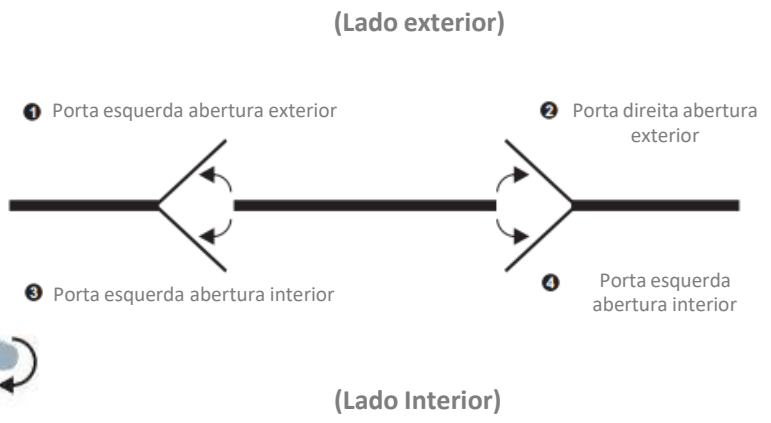


Cilindro Bilateral (por encomenda)



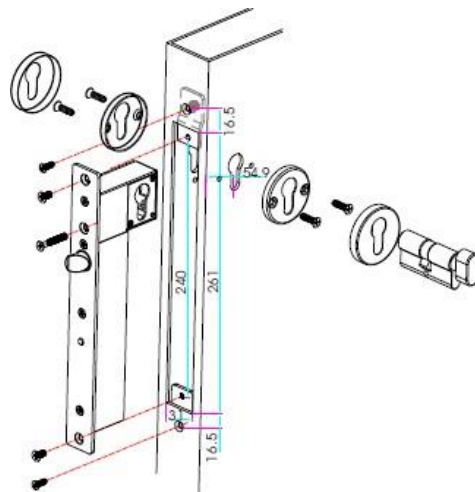
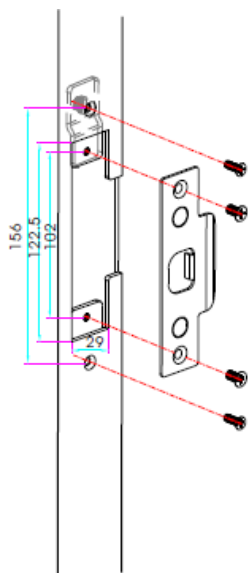
Cilindro bilateral com pomo

Reversível



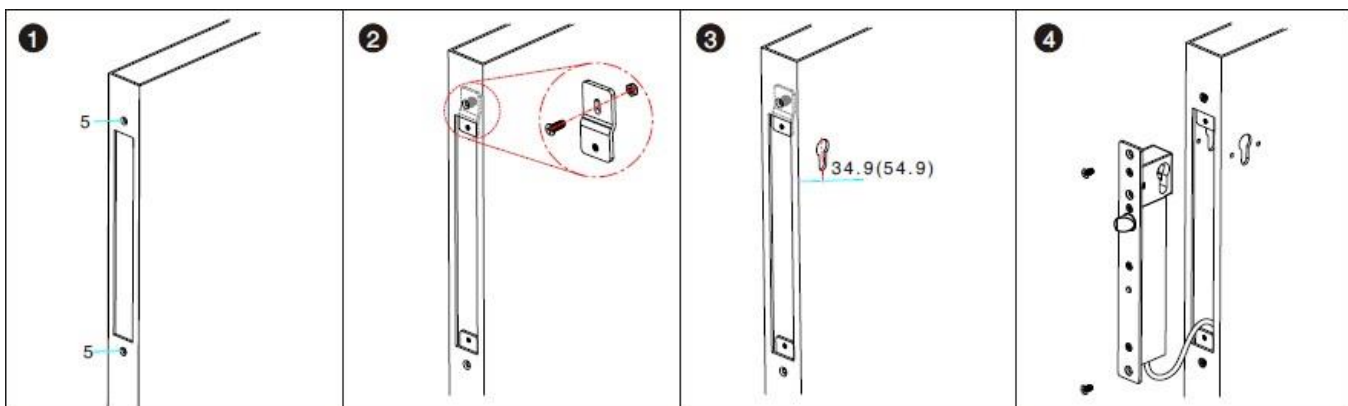


Esquema de Instalação



YB-630C(LED)

Etapas de Instalação



1 Perfurar e cortar a porta para o corpo do trinco.

2 Instalar as chapas de fixação.

3 Perfurar e cortar a porta para a instalação do cilindro.

4 Ligar o trinco à energia (12V DC) e testar.

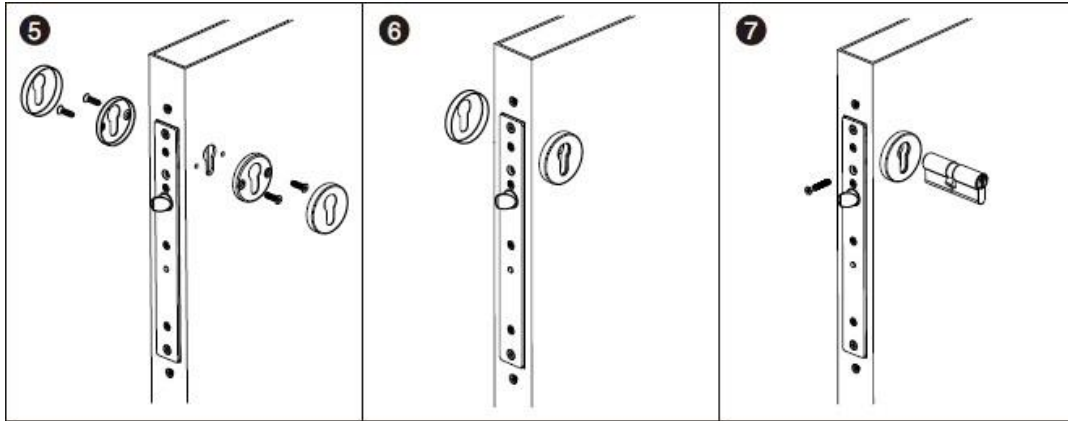




Triplow W



Etapas de Instalação



5 Montar o corpo do trinco e o cilindro.

6 Fixar os espelhos dos cilindros.

7 Apertar o cilindro com o parafuso mais longo.

Configuração do temporizador



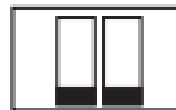
Configuração do temporizador para 0 segundos.



Configuração do temporizador para 6 segundos.



Configuração do temporizador para 3 segundos.

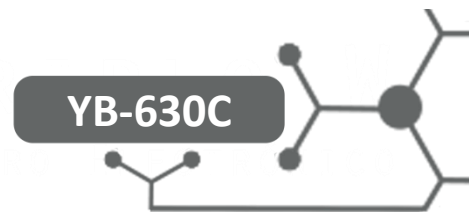


Configuração do temporizador para 9 segundos.





Triplow W



YB-630C

Esquema eléctrico

