



TRIPLO W
Criamos Segurança

TW-R 6

Installation Guide User
Manual

Electronic lock
facial recognition
smartphone management
with
and



TTLOCK APP

ATTENTION:

Leia o manual com atenção antes da instalação e guarde-o para uso futuro.

Guarde as chaves mecânicas num local seguro para, em caso de avaria ou emergência, poder abrir a porta mecanicamente.

Tenha atenção ao nível de bateria para poder efectuar a substituição das pilhas atempadamente.

Abertura completamente automática

Sem necessidade de pressionar o puxador para abrir a porta

Depois de desbloquear, a língua da fechadura retrai por força do motor, sem necessidade de pressionar o puxador, e pode abrir a porta apenas empurrando-a.



Fechadura Mecânica:

1. Pegar a chave;
2. Destrancar;
3. Pressionar o puxador;
4. Abrir a porta;
5. Guardar a chave.



Fechadura electrónica completamente automática:

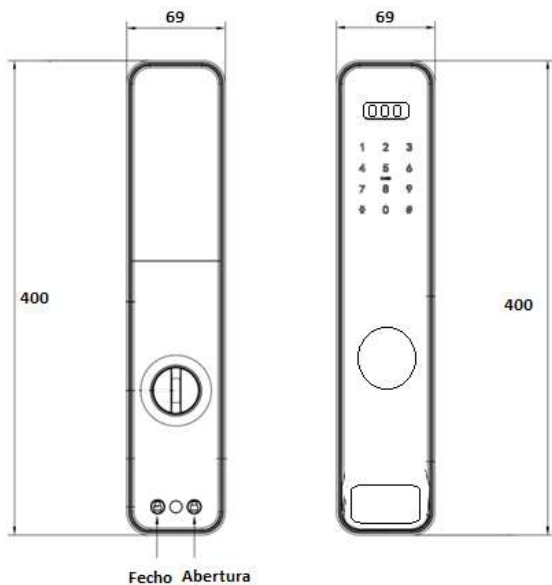
Desbloquear - Abrir



Fechadura Electrónica Semi-automática:

1. Desbloquear;
2. Pressionar puxador;
3. Abrir a porta.

Dimensions



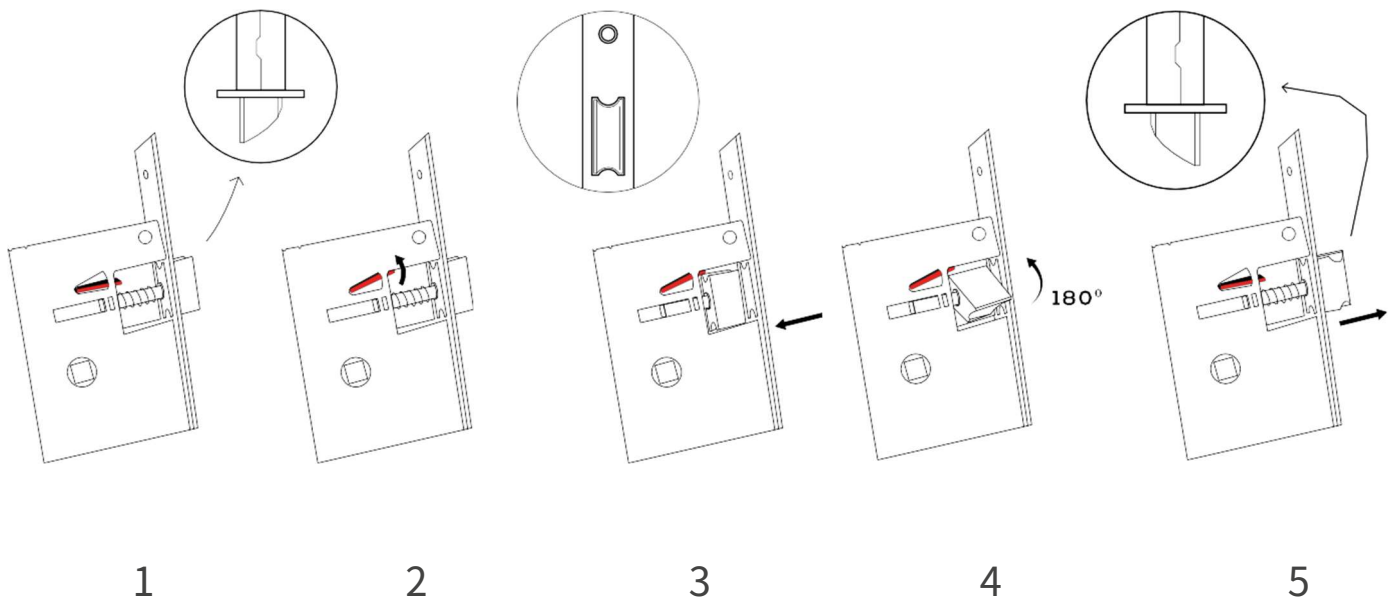
Technical Specifications

| | | | |
|------------------|---|------------------|--|
| Model | TW-R6 | Door Types | Aluminum doors and wood |
| Types of Opening | Recognition facial Bluetooth Digital Printing Password Card Mechanical Key Gateway (optional) | Capacity of Data | Digital Printing: 120 Password: 150 Card: 1000 Recognition facial: 50 |
| Color | Black | Battery | Included |

Reset

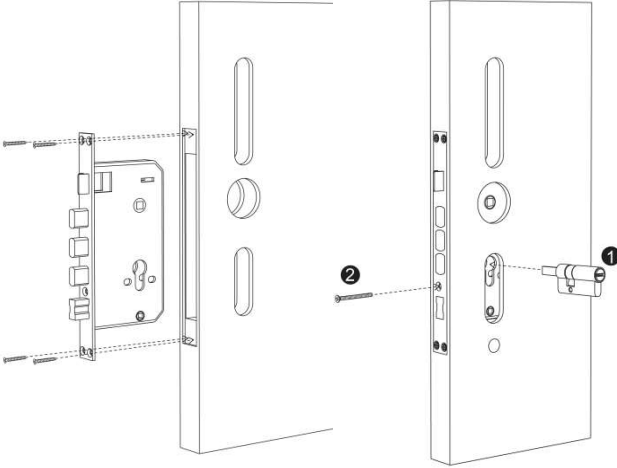
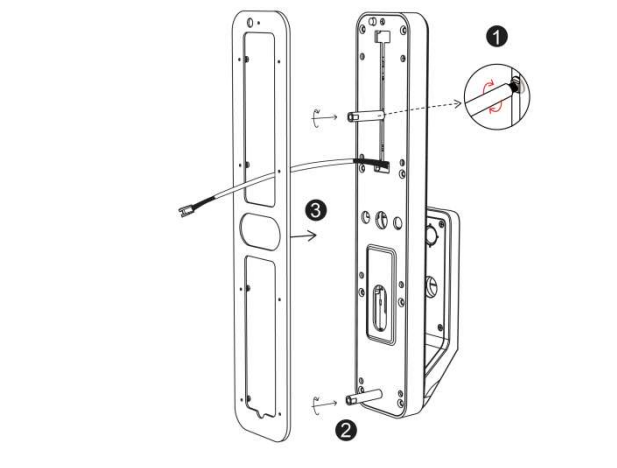
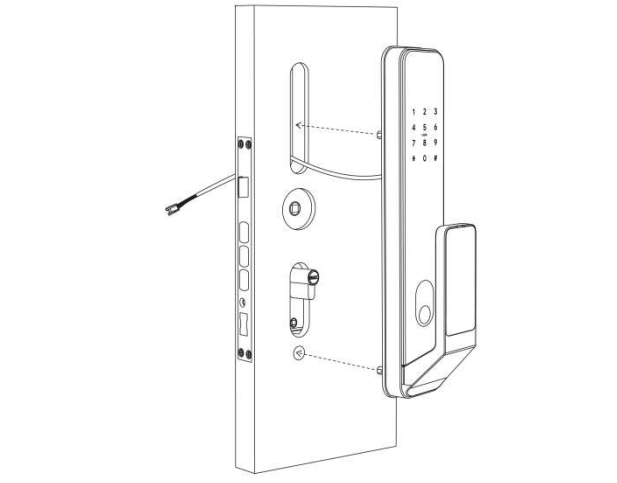
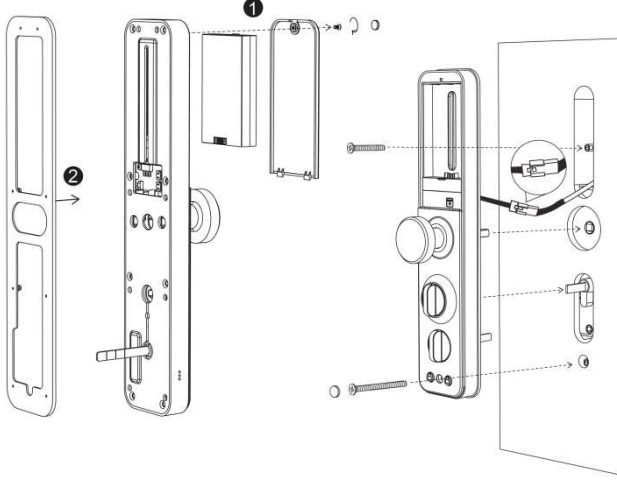
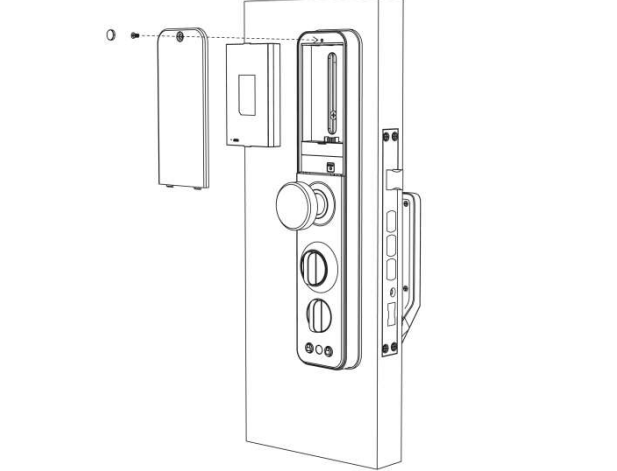
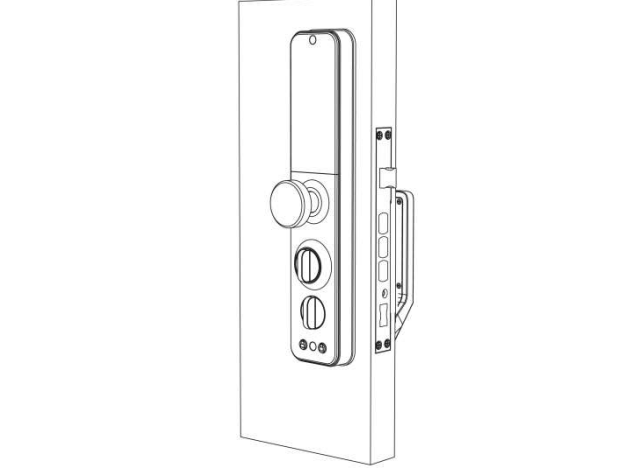
The reset button is located between the lock and unlock buttons on the rear panel of the lock. After pressing the reset button, the lock will say, "Please input initialization passcode." Then, enter 000# on the keypad. If the operation is successful, the lock will display, "Deleting administrator successful."

Inverter the Latch



Lock Installation

Note: Images are for illustrative purposes only and may not reflect the final product.

| | |
|---|--|
| 1 Install the mechanical box and cylinder | 2 Install the fixing screws |
|  |  |
| 3 Install Front Panel | 4 Connect the wires and install the rear panel |
|  |  |
| 5 Install the battery | 6 Complete Installation |
|  |  |

Programação da Aplicação TT Lock

A instalação da fechadura está completa!

Para emparelhar e configurar a sua fechadura, por favor utilize o código QR ou a hiperligação para aceder ao manual da TTLock.

