



TRIPLO W
Criamos Segurança!

TW3972

Fechadura Mecânica de código

Guia de Instalação
Manual do Utilizador



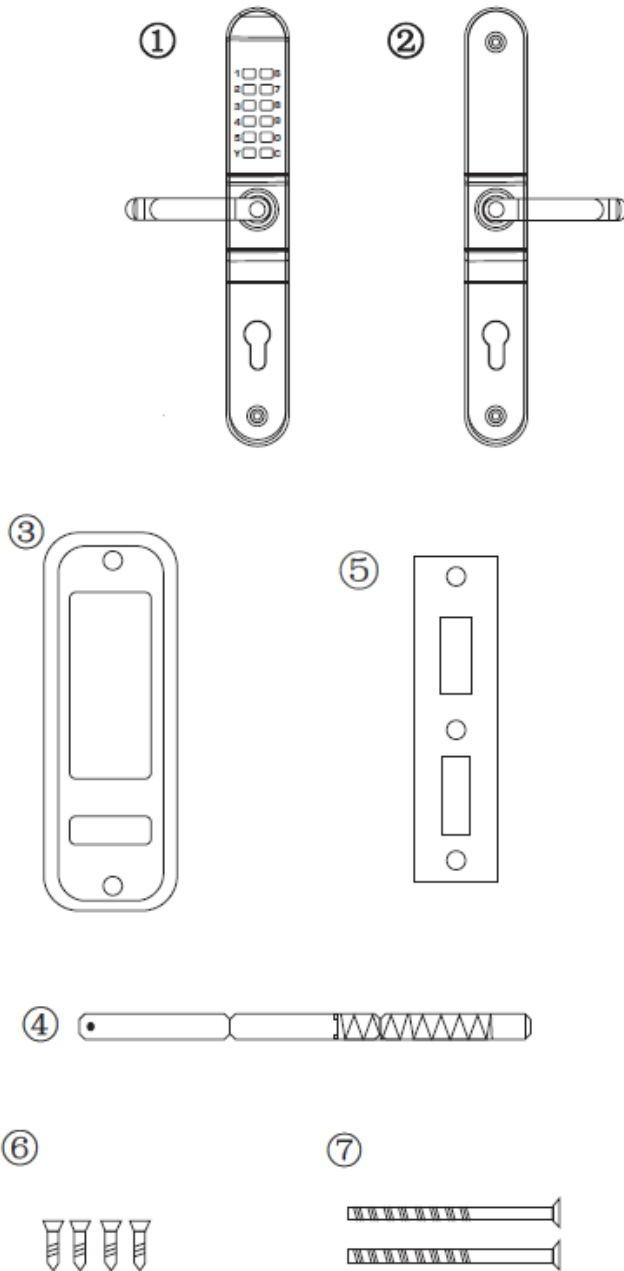
ATENÇÃO:

Leia o manual com atenção antes da instalação e guarde-o para uso futuro.

Guarde as chaves mecânicas num local seguro para, em caso de avaria ou emergência, poder abrir a porta mecanicamente.

Tenha atenção ao nível de bateria para poder efectuar a substituição das pilhas atempadamente.

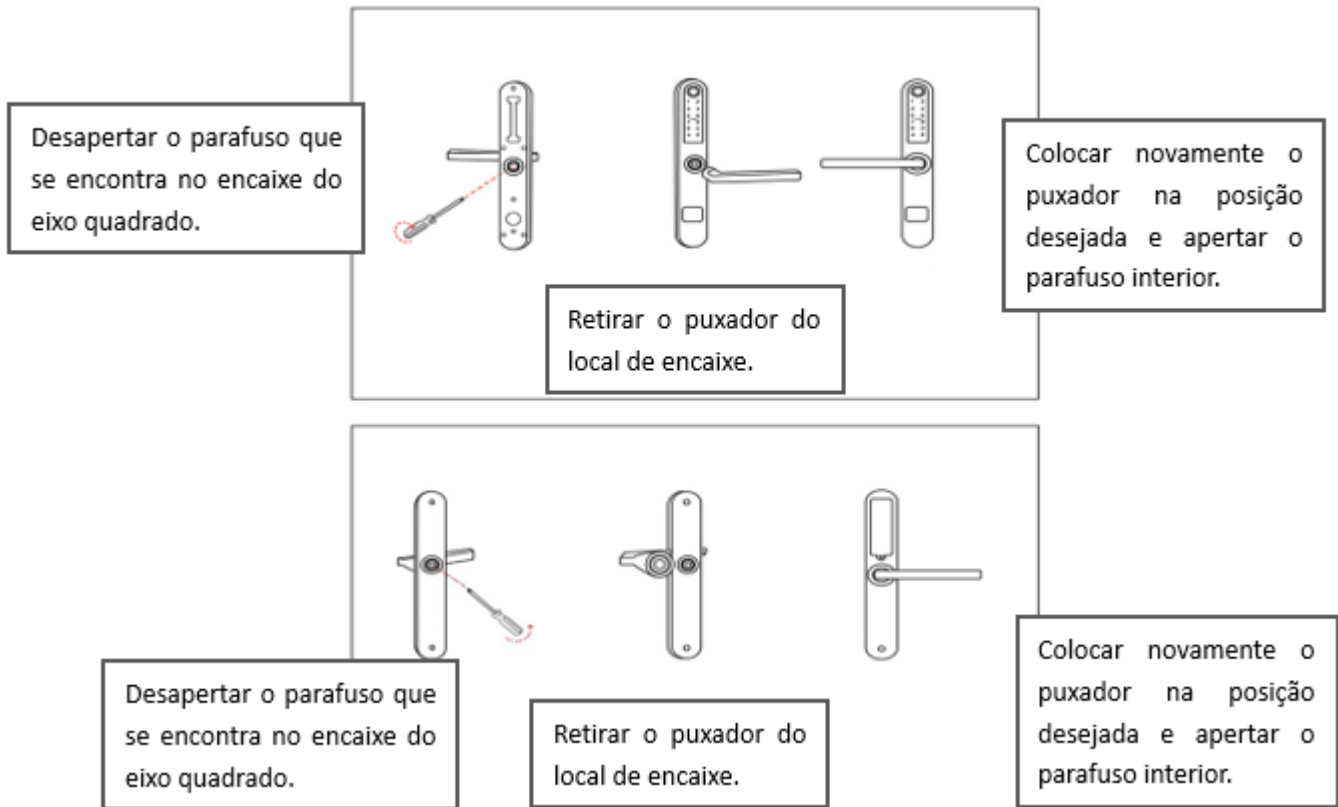
www.triplow.pt



1. Painel frontal
2. Painel traseiro
3. Borrachas isoladoras
4. Quadra
5. Espelho
6. Parafusos para madeira
7. Parafusos de fixação

Especificações Técnicas

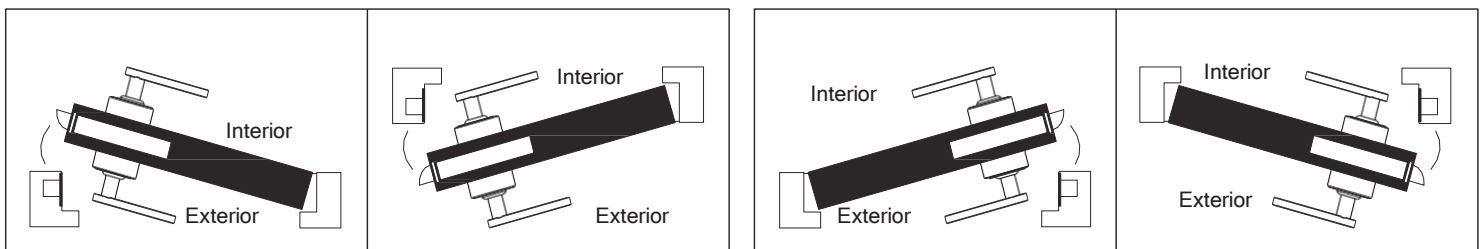
MODELO	TW3972
PAINÉIS (INTERIOR E EXTERIOR) (mm)	300 x 42 x 26 mm
TIPOS DE ABERTURA	Código, Chave Mecânica
CORES DISPONÍVEIS	Prata
TIPOS DE PORTA	Madeira / Metal



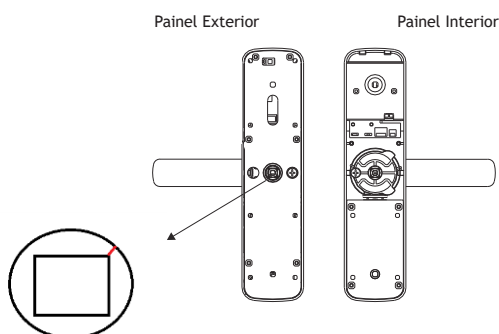
Abertura da Porta - direcção

Porta com Abertura para a Direita

Porta com Abertura para a Esquerda



Posição da seta da quadra:



No orifício da quadra no painel exterior existe uma ranhura, assinalada a vermelho na imagem ao lado. Esta ranhura deve estar virada para o lado do puxador.

Nota Importante

Verifique se as peças estão completas antes de iniciar a instalação: defina o código consoante as instruções de configuração e, em seguida, introduza a quadra com a seta do eixo virada para o lado do puxador, introduza o código corretamente e rode o puxador para testar que volta à posição inicial automaticamente. Se quiser alterar o código, terá de alterá-lo antes da instalação. Consulte as instruções de alteração do código para obter detalhes. Antes do corpo da fechadura ser instalado, o utilizador deve definir a mão da porta de acordo com as direções reais de abertura e fecho e ajustar a direção da fechadura fora da porta corretamente e certificar-se que o puxador está livre para instalação.

Instalação

Furação do painel da porta:

1、 Coloque o painel frontal aberto na porta para se certificar de que o instala a uma distância adequada da posição dobrada (60 mm) da língua de bloqueio (ver ilustração).

2、 De acordo com as marcas de cada fur 10mm.

3、 Cinzelar uma fila de ranhuras para organizar 4 furos de 10 mm.

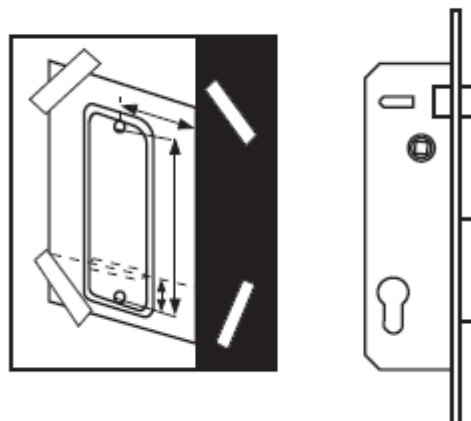
4、 Marque um ponto médio à distância da porta, que se encontra na linha média da fechadura.

5、 Faça um furo com um diâmetro de 25 mm e uma profundidade de 85 mm.

6、 Instale o fecho no orifício e marque o perímetro com uma linha do painel.

7、 Empurre a patilha do fecho e corte a uma profundidade de 3 mm de modo a que o painel fique totalmente equilibrado com a superfície da porta.

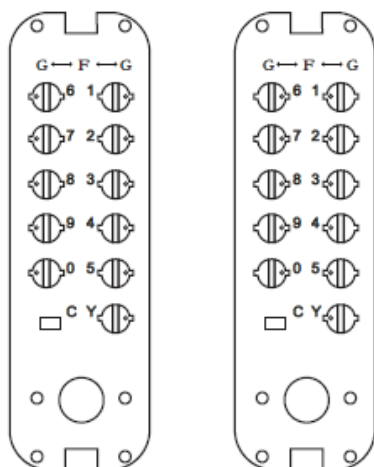
8、 Trave a língua firmemente com parafusos de madeira.



Alterar Código

Sem código

Todos os números fazem parte do código



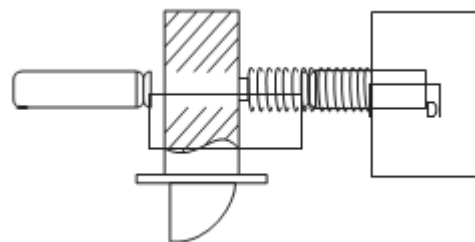
Para alterar o código tem de desinstalar a fechadura da porta. No interior do painel frontal encontra as cavilhas dos botões numéricos.

Para tornar um botão parte do código, deve virar o ponto da cavilha para o lado interior (letra F, como identificado na imagem ao lado). Se não quiser que um botão faça parte do código, o ponto da cavilha do número correspondente deve estar virado para fora (letra G).

Teste o código antes de instalar a fechadura.

Instalação da Quadra

1、 Cada quadra é um eixo com uma estrutura de mola. Existem duas quadras, que serão inseridas no centro da caixa mecânica, uma de cada lado, o objetivo é manter a linha de rotação do veio no final da instalação. O centro da roda da caixa mecânica é partido, para que os puxadores atuem de forma independente.



2、 O eixo anexado pode ser utilizado em portas com espessura do corpo da porta de 35-60 mm.

3、 Ao instalar a quadra, lembre-se que as marcações de fixação da quadra são inseridas na caixa mecânica, o outro lado é inserido no orifício do painel, e este lado deve ser inserido até ao fim.

4、 Deve levantar o puxador para cima após fechar para bloquear automaticamente.