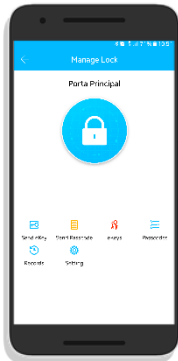




Fechadura electrónica com gestão por app de smartphone



- Fechadura electrónica programável através de app de smartphone.
- App de gestão compatível com Android ou iOS.
- Comunicação via BLE ou WIFI
- Abertura por app, código, cartão ou chave mecânica.
- Permite abertura remota através do smartphone.
- Teclado touch retroiluminado.
- Fácil instalação e funcionamento.
- Sinalização sonora e por LED.
- Fechadura com caixa de formato Europeu.
- Acabamento de alta qualidade em liga de alumínio e aço inox.



TTLOCK



Gestão por App de Smartphone:

App com design simples para uso intuitivo compatível com Android ou iOS que permite a gestão de credenciais de acesso localmente ou à distância. Pode gerar códigos de vários tipos - permanentes, temporários, one time ou cíclicos - assim como gravar cartões de proximidade permanente ou temporizados ou atribuir e-keys - acessos via smartphone. Disponibiliza os registos de entradas assim como o nível de bateria da fechadura e permite a gestão centralizada de todas as fechaduras.



App Key

Abra a porta com o smartphone



Código One Time

Envie um código de utilização única do seu smartphone de qualquer lugar



Código temporizado

Selecione um intervalo de tempo (dias, horas) para acederem à sua fechadura (convidados, hóspedes)



Gestão de utilizadores

Crie novos utilizadores, defina o tipo de código ou remova-os



Registo de aberturas

Acompanhe quem e quando utilizou a fechadura



BLE 4.0

Baixo consumo de energia, maior duração da bateria

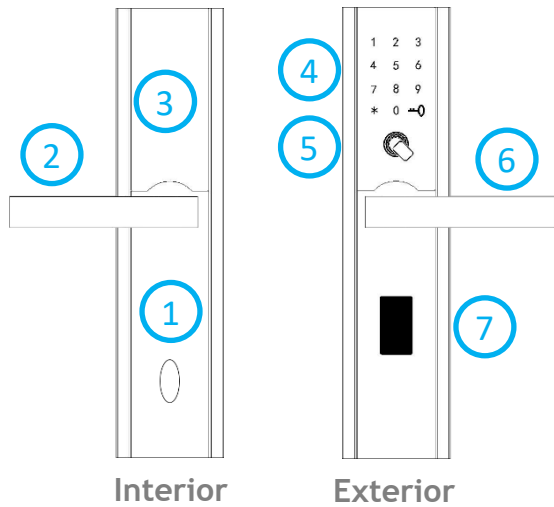




Triplow W



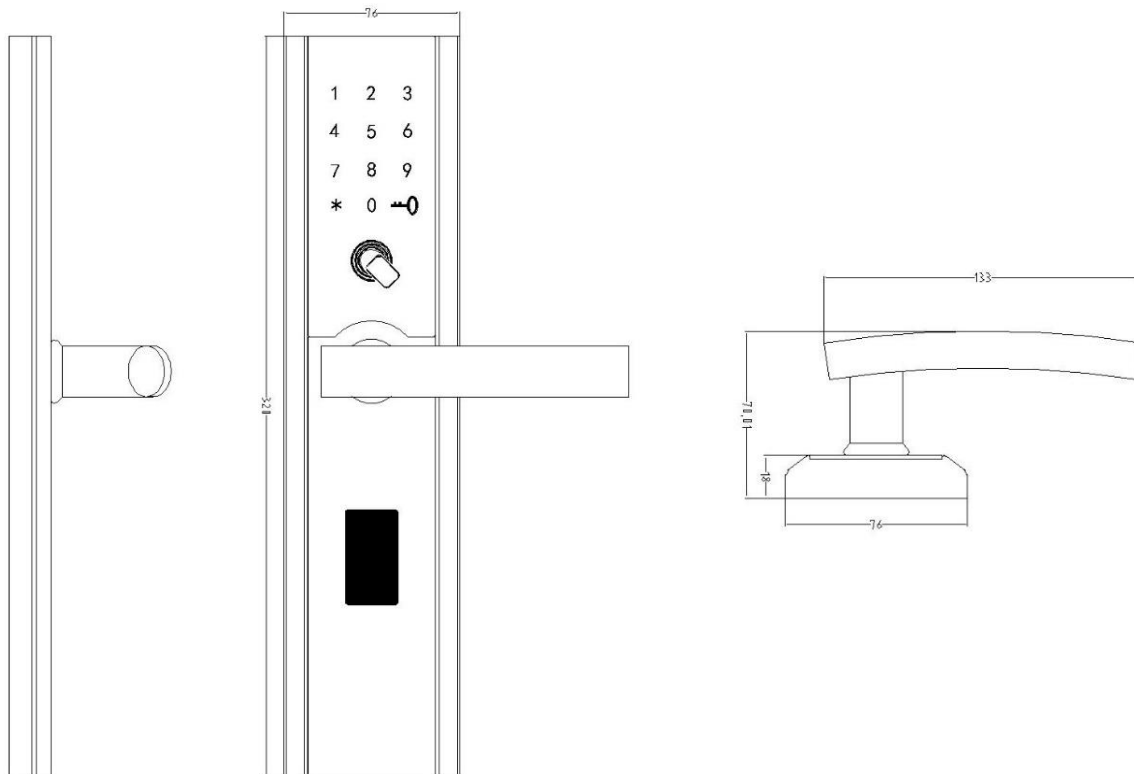
Demonstração



- 1 - Pomo de segurança interior
- 2 - Manipulo de abertura/fecho interior
- 3 - Compartimento de baterias
- 4 - Teclado touch retroiluminado
- 5 - Leitor de cartões de proximidade
- 6 - Manipulo de abertura/fecho exterior
- 7 - Ranhura para chave mecânica

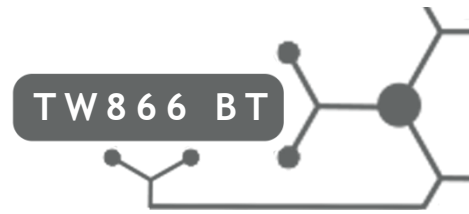


Dimensões

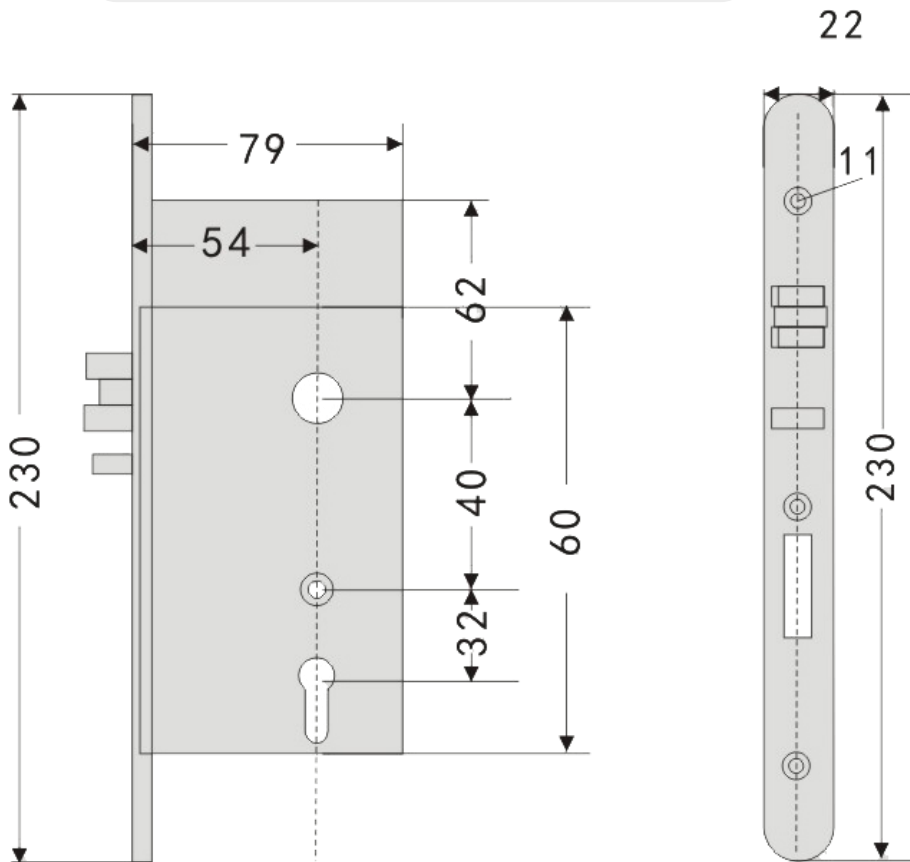
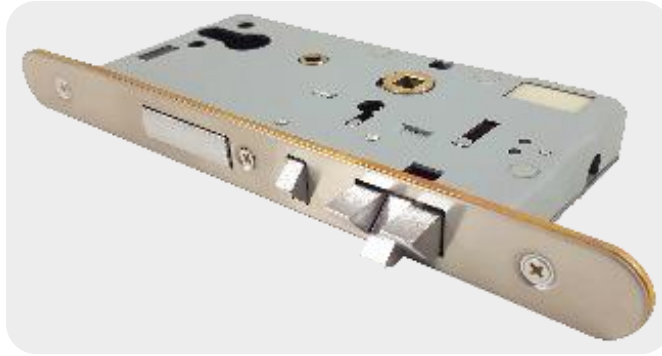




Triplo W



Caixa formato europeu





Triplow W



Funcionalidades – caixa formato europeu

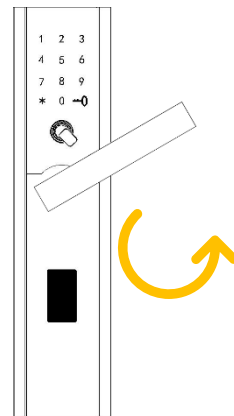
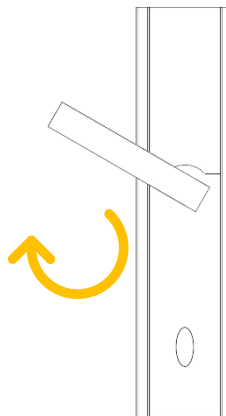
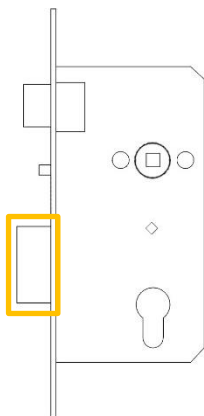
Descrição

Fechadura

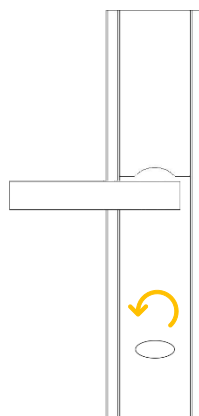
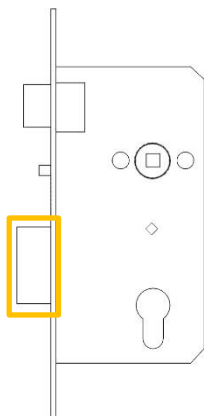
Interior

Exterior

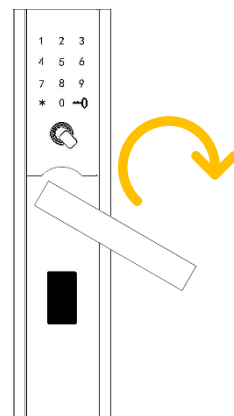
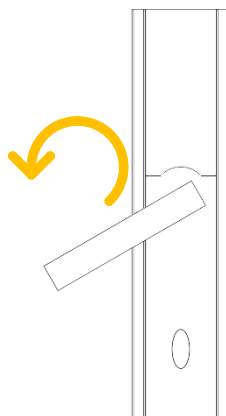
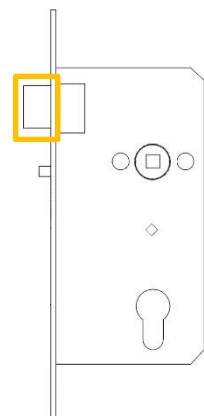
Rodando o manipulador para cima pelo lado interior ou exterior mesmo sem introduzir o código, apresentando o cartão de acesso ou abrindo via app, a fechadura lança a tranca de segurança.



Rodando o pomo interior a fechadura lança a tranca de segurança à semelhança de rodar o manipulador para cima.

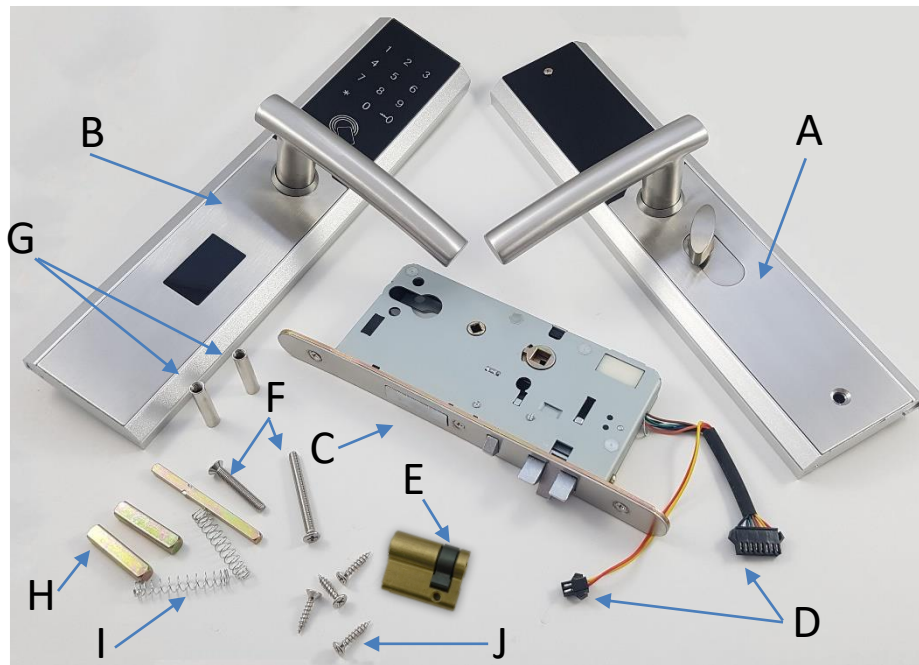


Rodando o manipulador para baixo pelo lado interior a fechadura recolhe o trinco simples e a tranca de segurança, caso esteja activa. Pelo lado exterior é necessário introduzir o código, apresentar o cartão de acesso ou abrir via app para abrir a fechadura, caso contrário não desempenha qualquer acção.





Componentes - Instalação



- A. Escudo em metal interior
- B. Escudo em metal exterior
- C. Fechadura formato europeu
- D. Fichas de conexão
- E. Cilindro perfil europeu
- F. Parafusos de fixação (escudos)
- G. Pernos de fixação roscados
- H. Eixos quadrados
- I. Molas para puxadores
- J. Parafusos de fixação (fechadura)

Instalação

1. Pernos roscados



Fixar os pernos roscados nos encaixes do escudo em metal exterior.





2. Molas para puxadores



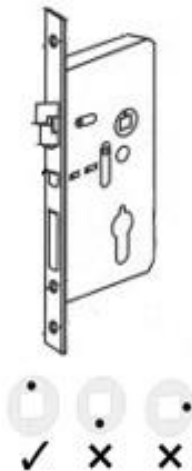
Colocar as molas nos orifícios dos eixos quadrados no interior dos puxadores interior e exterior. (poderá ser necessário cortar a mola dependendo da espessura da porta)

3. Eixo quadrado



Colocar o eixo quadrado (fino) no encaixe do pomo de segurança no espelho interior, (o eixo quadrado possui um rebordo saliente sendo que a extremidade mais **curva** deve encaixar na fechadura e a outra no espelho da fechadura)

4. Posição do encaixe da quadra (seta)



A posição do encaixe do eixo quadrado que faz a ligação com o puxador exterior deve ser de acordo com a imagem à esquerda, a seta a apontar para cima.





5. Instalação fechadura na porta



1. Realizar os cortes na porta

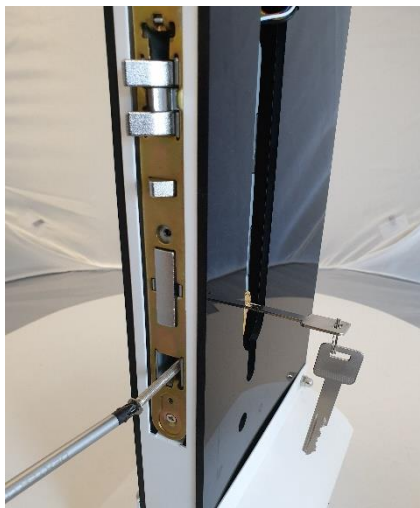


2. Inserir a fechadura e aparafusar os parafusos de fixação

6. Cilindro perfil europeu



1. Aplicar o cilindro



2. Fixar com o parafuso pelo frontal da fechadura.

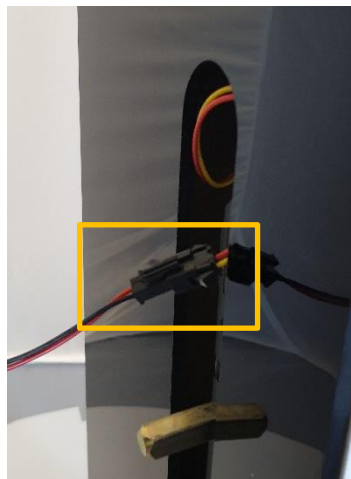
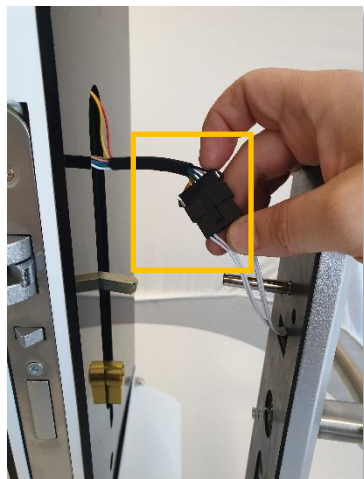


3. Fixar o espelho frontal





7. Fichas de conexão



Ligar as fichas de alimentação (pequena) espelho interior e de sinal (grande) espelho exterior.

8. Fixação espelhos



Espelho exterior



Espelho interior

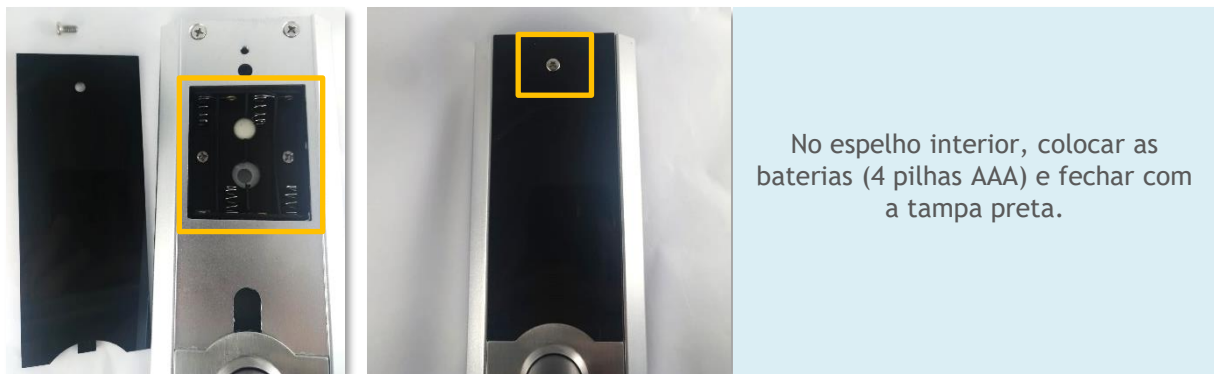


Apertar os parafusos de fixação





9. Compartimento das pilhas



10. Instalação completa e finalizada





RESET reposição das configurações de fábrica



No interior do painel frontal, encontra-se o botão de RESET. Pressionar até ouvir dois BEEPS.

