



TRIPLO W
Criamos Segurança!

Guía de Instalación
Ficha Técnica

TW818MR

Cerradura Electrónica Standalone o APP
Código y Tarjeta



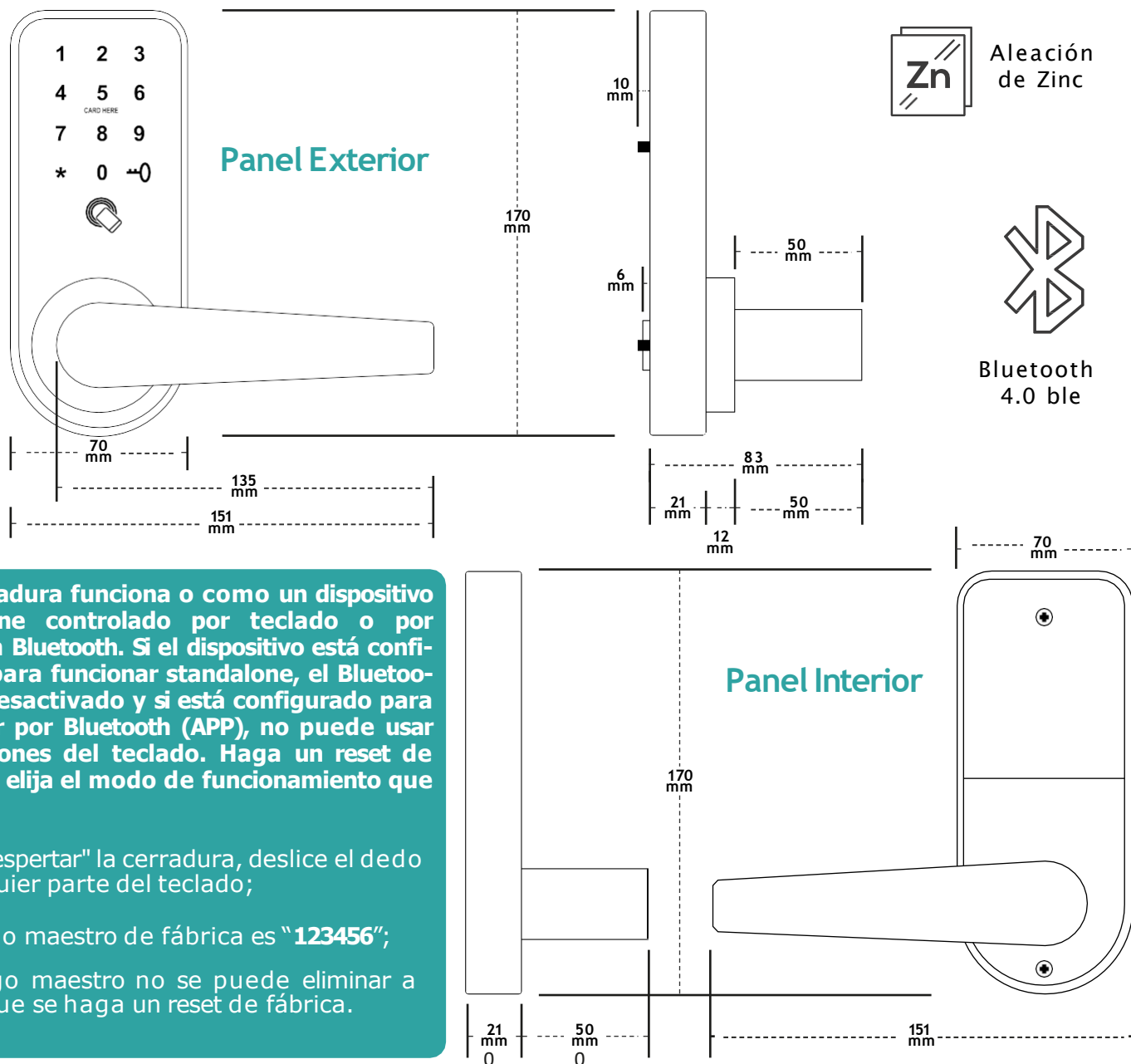
ATENCIÓN:

Lea atentamente el manual antes de la instalación y guárdelo para usarlo en el futuro.

Guarde las llaves mecánicas en un lugar seguro para poder abrir la puerta mecánicamente en caso de avería de la cerradura o de emergencia.

Preste atención al nivel de la batería para reemplazarlas a tiempo.

www.triplo.w.pt



- La cerradura funciona o como un dispositivo standalone controlado por teclado o por conexión Bluetooth. Si el dispositivo está configurado para funcionar standalone, el Bluetooth está desactivado y si está configurado para funcionar por Bluetooth (APP), no puede usar las funciones del teclado. Haga un reset de fábrica y elija el modo de funcionamiento que desee;

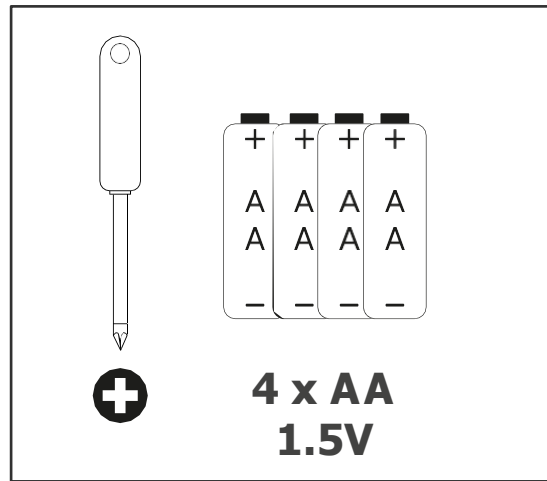
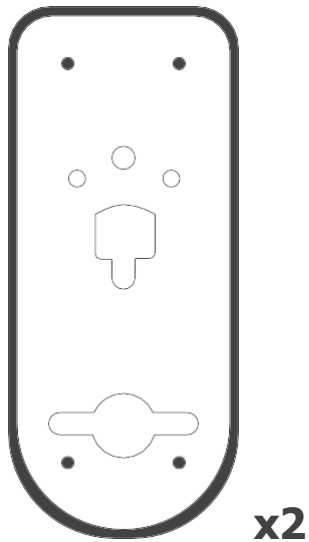
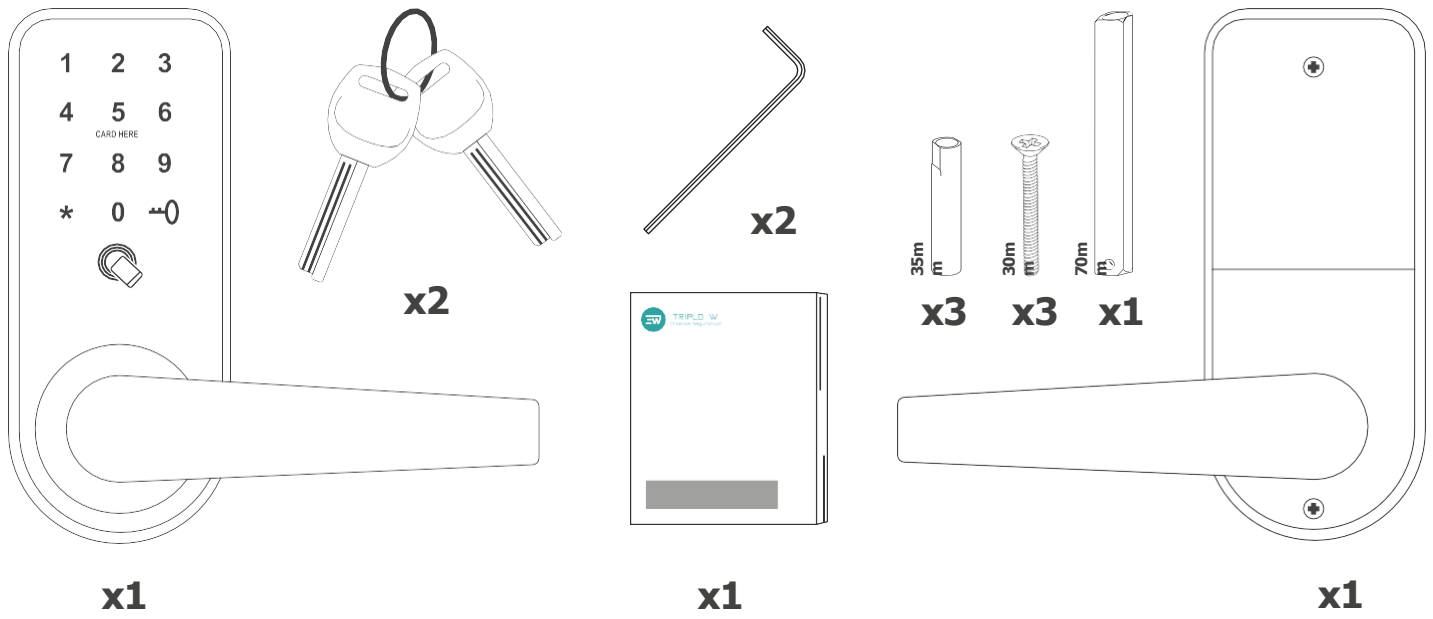
-Para "despertar" la cerradura, deslice el dedo en cualquier parte del teclado;

- El código maestro de fábrica es "123456";

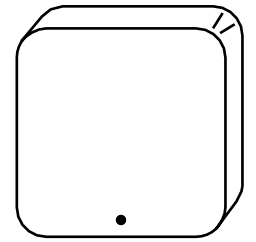
-El código maestro no se puede eliminar a menos que se haga un reset de fábrica.

Ficha Técnica

MODELO	TW818MR
DIMENSIONES (mm)	Panel exterior - 170 x 70 x 83 mm Panel Interior - 170 x 70 x 71 mm
APRETURAS	APP, Código, Tarjeta de Proximidad Llave mecánica (SOS)
TEMPERATURA DE TRABAJO (°C)	0° +80°
HUMEDAD DE TRABAJO (%)	15 % ~ 95 % de humedad relativa
PILAS / VOLTAJE	4 pilas AA de 1,5 V.
ALARMA DE BAJO VOLTAJE (V)	Inferior a 4.8V

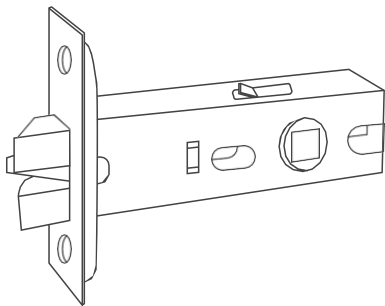


NO INCLUIDO
(Opcional)

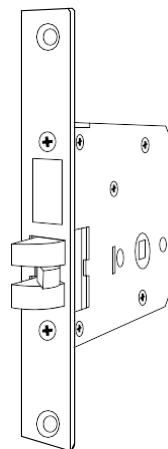


TW-GATE

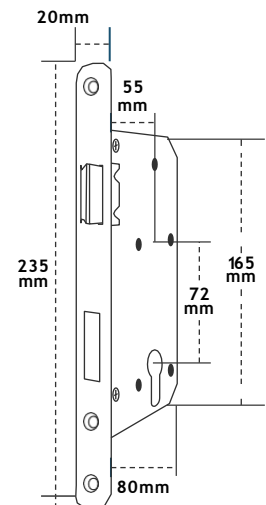
Cerraduras Mecánicas Compatibles



Pestillo simple

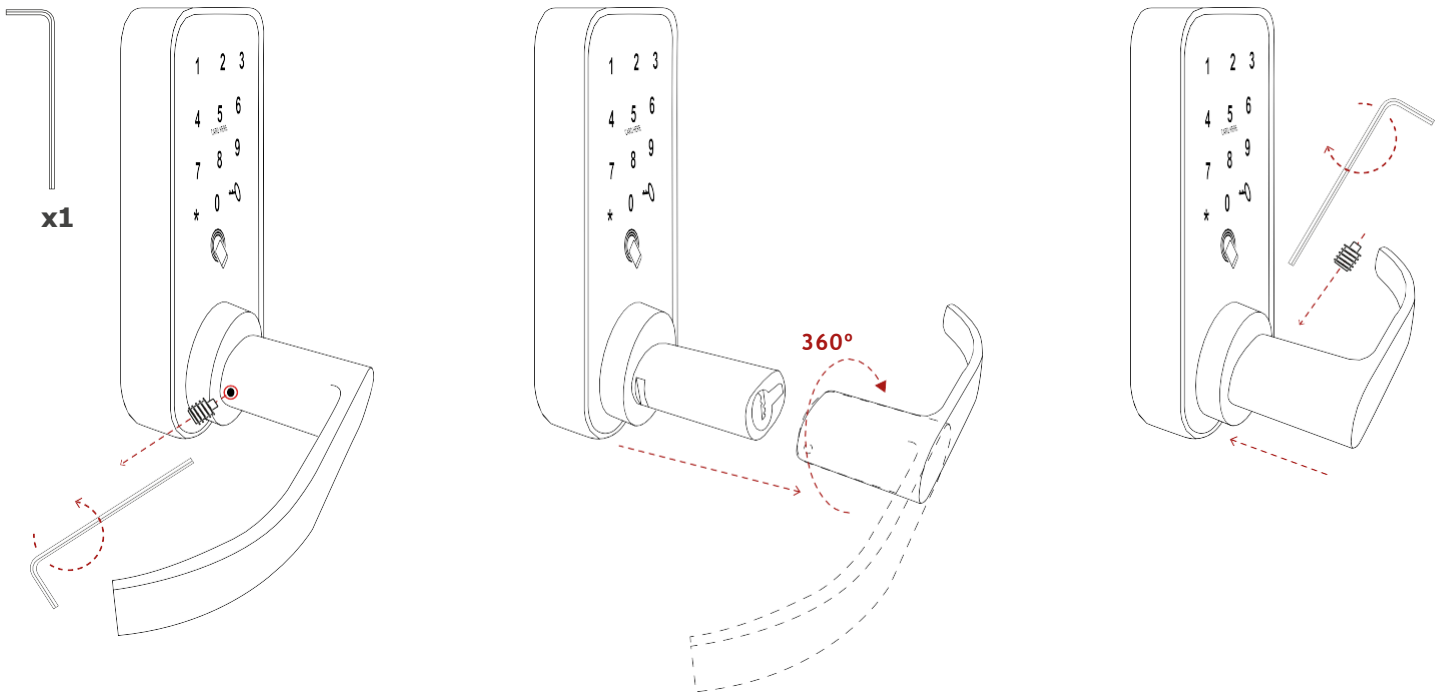


Caja Americana



60/70	45 x 85	55 x 72
Puertas de Madera o Metal	Puertas de Madera	Puertas de Madera o Metal

Girar la Manija



Funcionamiento del Teclado (Modo Standalone)

FUNCIÓN	OPERACIÓN DEL TECLADO
1. Cambiar Código Maestro <i>Longitud del código: 6 dígitos</i>	(sin Administrador - código predeterminado de fábrica) *12 #123456 # (Nuevo código maestro) # (Repetir nuevo código maestro) # (con el código maestro ya cambiado) *12 #123456 # (Código Maestro) # (Nuevo Código Maestro) # (Repetir nuevo código maestro) #
2. Agregar Códigos <i>Longitud del código: 6 ~ 9 dígitos</i>	* 80 # (Código Maestro) # (Código) # (Repetir Código) #
3. Eliminar Códigos	<i>Elimina TODOS los códigos excepto o de Administrador</i> * 71 # (Código Maestro)
4. Cambiar Códigos	* 10 # (Código Actual) # (Nuevo Código) # (Repetir Código) #
5. Adicionar Tarjetas	* 80 # (Código Maestro) # (Passar la tarjeta en el lector)
6. Eliminar Tarjetas	<i>Borra TODAS las tarjetas</i> * 69 # (Código Maestro) #

1 BIP - Repetir | **2 BIP's** - Acceso Inválido

3 BIP's - Acceso incorrecto / Fallo de Operación | **4 BIP's** - Memoria llena / Acceso no registrado

Programación Aplicacion TTLock



TRIPLO W
Criamos Segurança!

¡Gracias por comprar nuestro producto!

Para vincular y configurar la cerradura, utilice el código QR o el link para acceder al manual de TTLock.

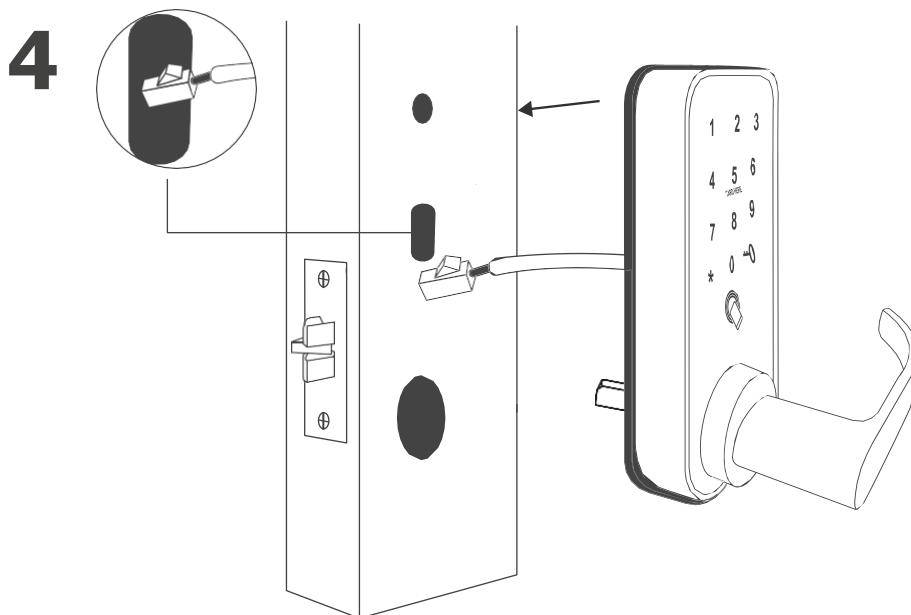
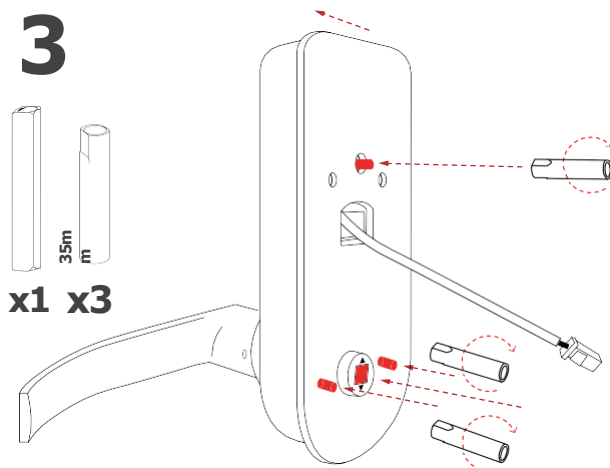
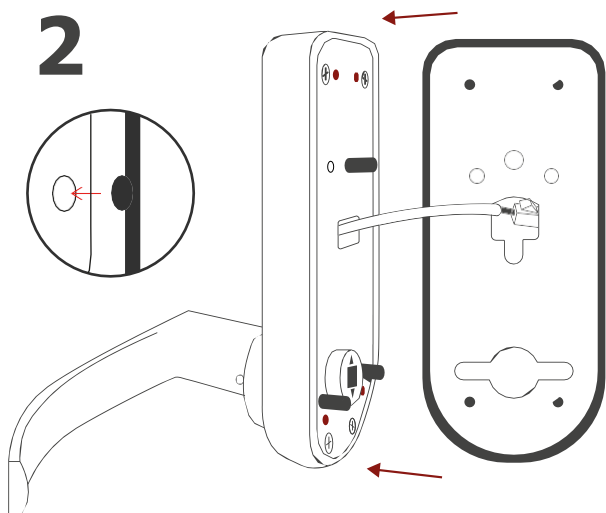
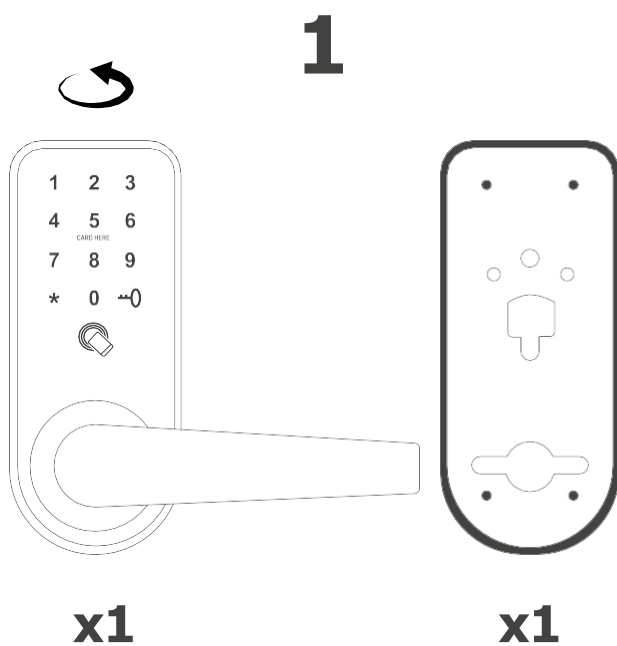
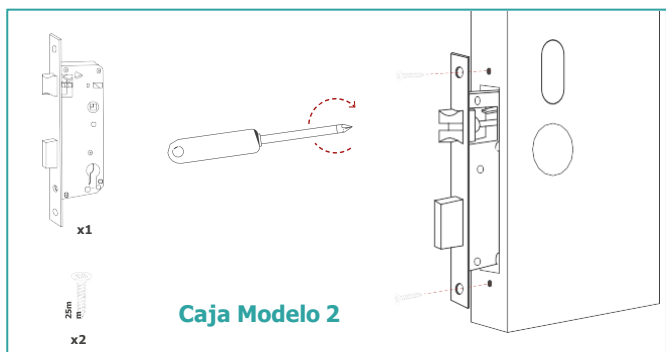
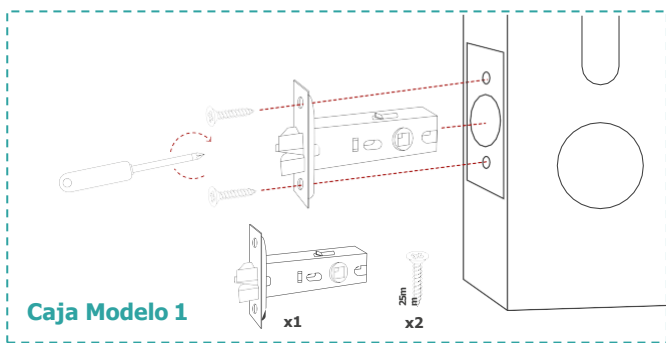


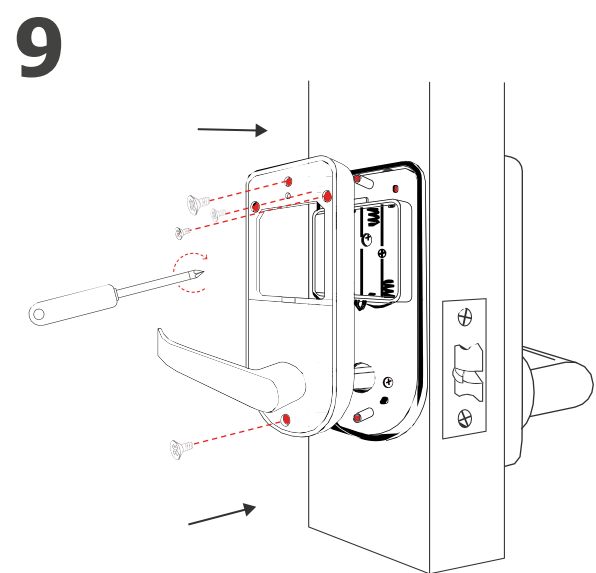
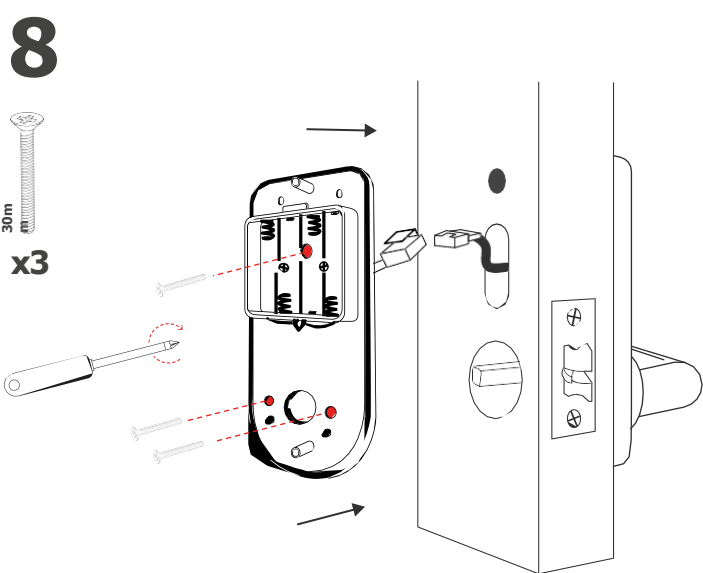
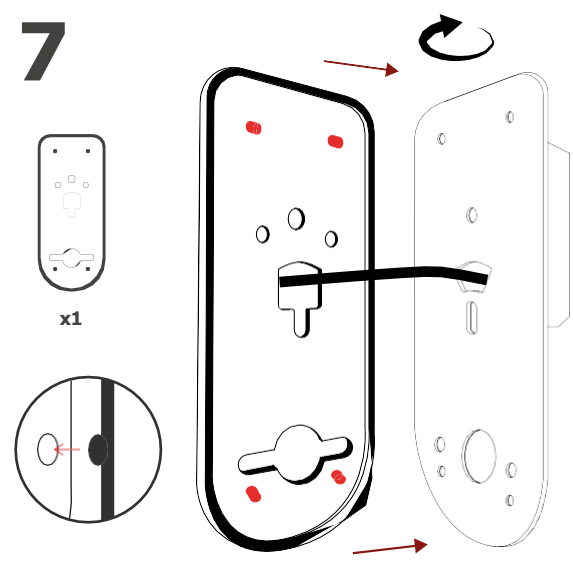
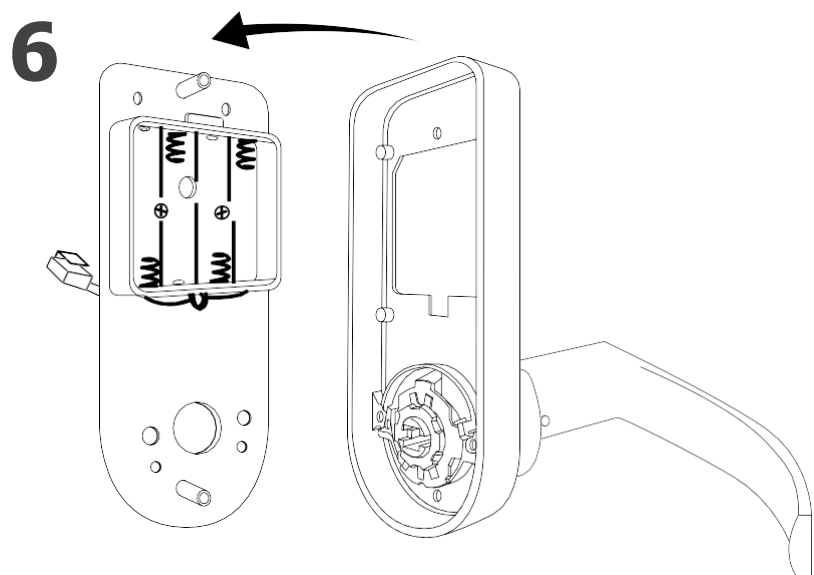
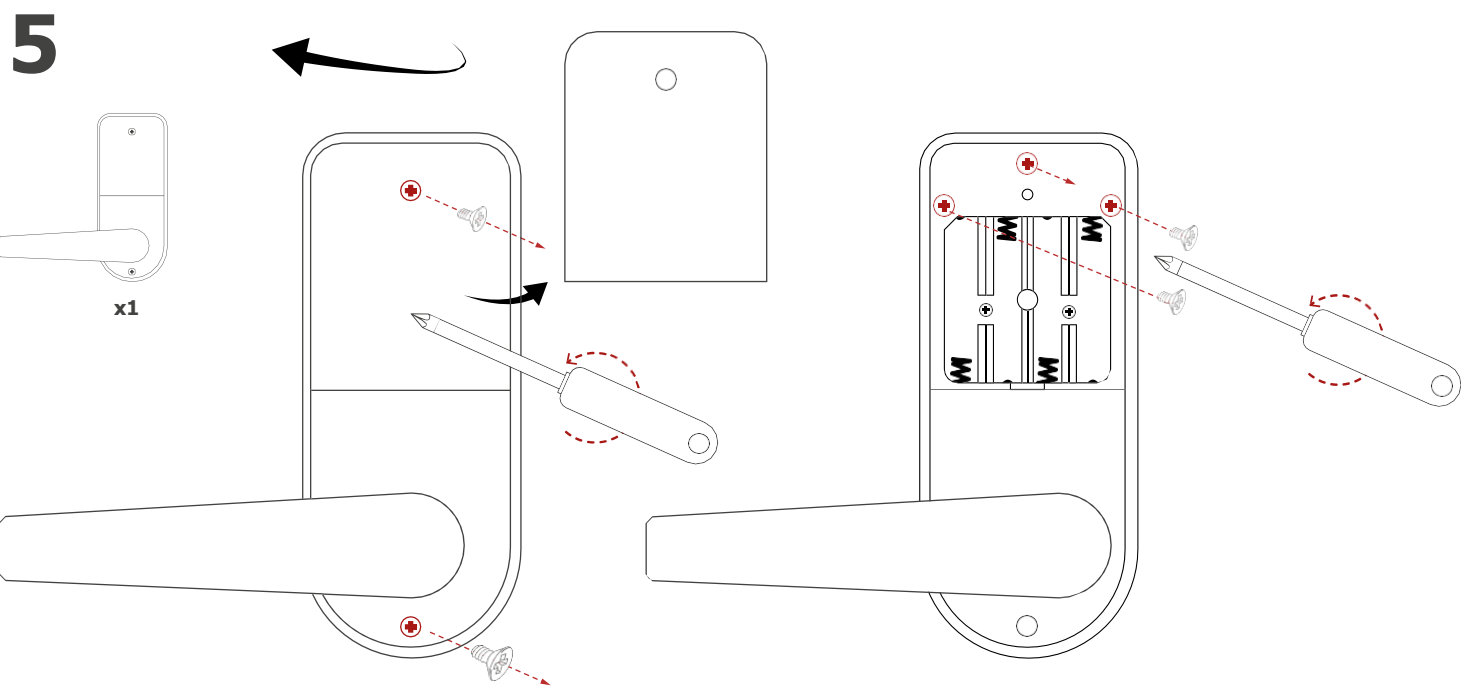
TTLOCK APP



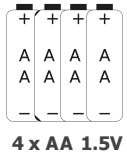
www.triplow.pt/TTLOCK



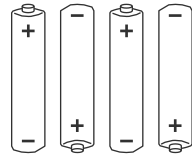
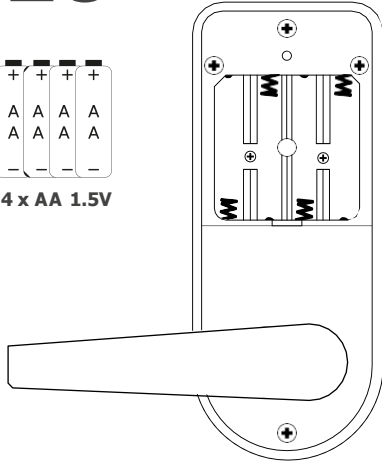




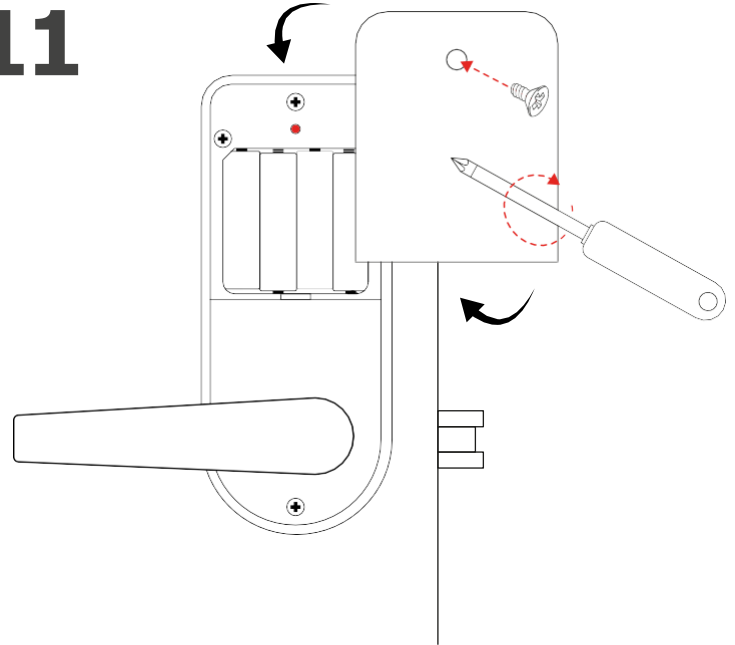
10



4 x AA 1.5V



11



¡La instalación de la cerradura está completa!

REINICIO DE LA CERRADURA

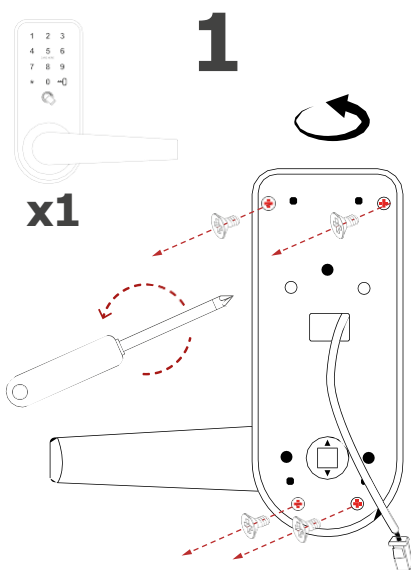
ANTES de montar completamente la cerradura, aconsejamos hacer un **RESET MANUAL**. El botón **RESET** se encuentra en el interior del panel frontal; para acceder a él, deberá desmontar la parte posterior del panel frontal, colocar las baterías y conectar ambos paneles mediante el cable de alimentación. Para hacer el **RESET**, basta con pulsar el **botón RESET** continuamente durante **5 segundos** hasta que la cerradura emita un sonido. Luego ingrese **"000#"** en el teclado del panel exterior. El proceso de reinicio está completo y la cerradura está lista para emparejarse.



Botón de Reinicio

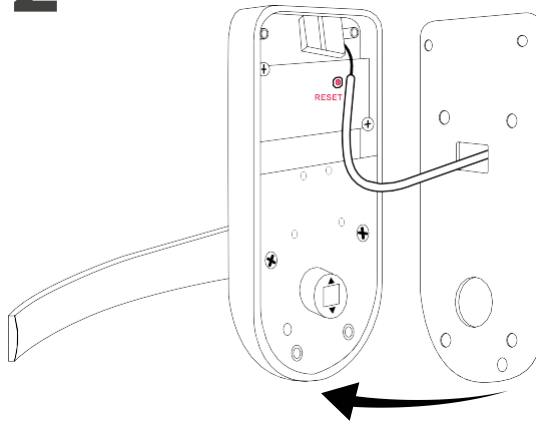


Si la cerradura se apaga (por ejemplo, las pilas colocadas incorrectamente se salen de su lugar, deberá repetirse el proceso).



1

2



3

