



TRIPLO W
Chamamos Segurança!

Guia de Instalação
Manual do Utilizador

TW-899

Fechadura Electrónica com Impressão Digital,
código, cartão e APP para portas de vidro



TTLOCK APP



ATENÇÃO:

Leia o manual com atenção antes da instalação e guarde-o para uso futuro.

Guarde as chaves mecânicas num local seguro para, em caso de avaria ou emergência, poder abrir a porta mecanicamente.

Tenha atenção ao nível de bateria para poder efectuar a substituição das pilhas atempadamente.

www.triplow.pt

Especificações Técnicas

MODELO	TW-899
TIPOS DE ABERTURA	APP, Código, Cartão de Proximidade Impressão digital, Chave Mecânica (SOS)
Espessura da porta	Portas de vidro: 8-12mm/ porta de vidro com aro:30-120mm
PILHAS/VOLTAGEM	4 x Pilhas AAA 1.5V (não incluídas)
Medidas	303 X 43 X 25mm
Capacidade de programação	Impressões digitais: 100 / cartões: 200 / código: 150 utilizadores

Medidas



Reposição das configurações de fábrica

Pressionar o botão de RESET durante 5 segundos, inserir o código 0000# após a fechadura emitir “Please input initialization password”.

Alterar a direcção



Porta Direita
Predefinição de
fábrica

Porta Esquerda

Alterar para porta direita:

Digitar no teclado:

123456#56#1#, vai ficar o teclado em cima e o sensor de impressão digital em baixo (posição predefinida de fábrica)

Alterar para porta esquerda:

Digitar no teclado:

123456#56#2#, vai ficar o sensor de impressão digital em cima e o teclado em baixo

Instalação em portas de vidro sem aro Espessura: 8-12mm



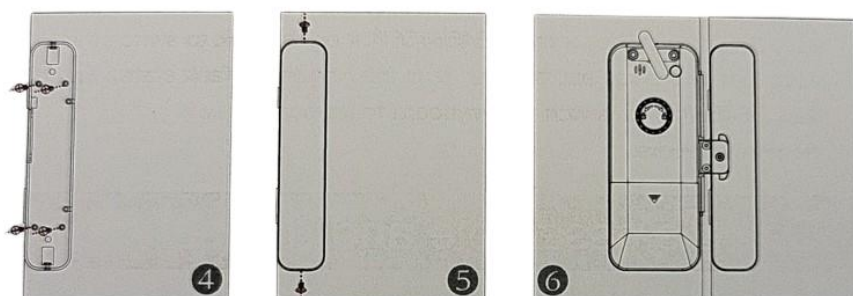
1. Limpe o vidro e cole um encravamento de papel posicionado horizontalmente no interior da porta.

2. Remova o papel adesivo da placa de montagem e cole de acordo com a posição do encravamento de papel. Os pés da fivela devem dobrar a lateral da porta de vidro.

3. Empurre o fecho principal pela lateral do vidro, retire a tampa da bateria, vire a tira da tampa superior e aperte 4 parafusos de fixação.

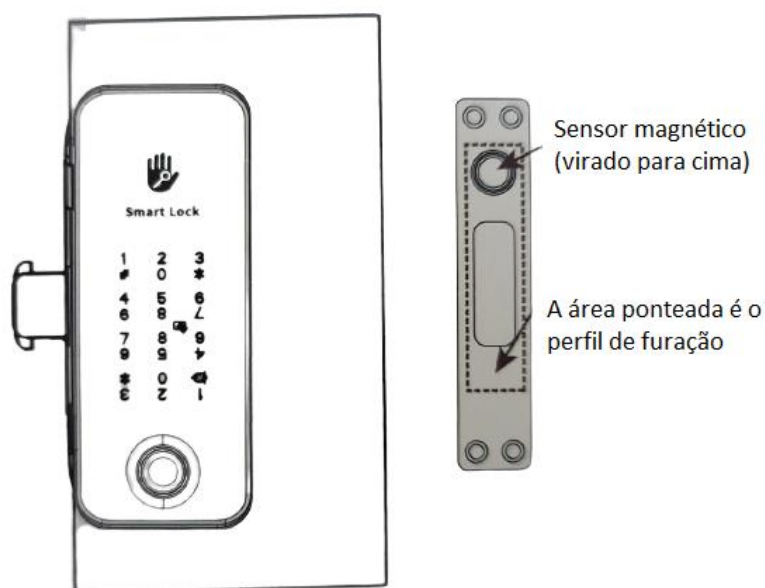
4. Retire a carcaça traseira (parafusos superior e inferior) do fecho auxiliar, empurre-a pela lateral do vidro e aparafuse os parafusos de fixação.

5. Utilize o botão manual para bloquear, confirme se as duas partes da fechadura estão alinhadas, depois volte a instalar a carcaça traseira e aperte firmemente os dois parafusos (superior e inferior).



6. Instale a bateria e feche a tampa para concluir a instalação

Instalação em portas de uma folha



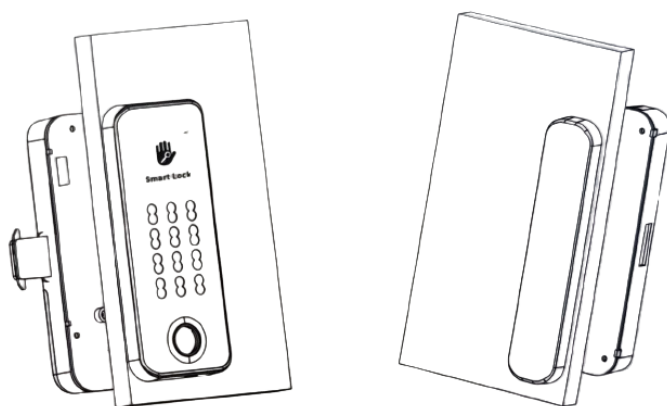
1. Instale a fechadura, feche a porta e marque a posição do espelho

2. Faça a furação para o espelho e insira tiras laterais

Note que a orientação do íman deve ser consistente com a fechadura, as imagens ilustrativas mostram uma montagem no topo

Instalação em portas com aro

1. Instale a placa da fechadura exterior e faça a furação
2. Após passar os fios da fechadura pelo interior do aro aperte a placa da fechadura à estrutura com parafusos
3. Conecte os cabos à parte interior da fechadura e a parte exterior da fechadura à placa.
4. Instale a parte interior da fechadura e aparafuse-a ao aro.



Nota Importante:

Nas fechaduras automáticas com sensor magnético, não é aconselhado activar o fecho automático na APP TTLock. O sensor magnético que já têm incorporado é que lhe dará a ordem de fecho. Com o fecho automático activo a fechadura irá fechar no tempo determinado pelo administrador, mas se a porta ainda não estiver na posição fechada a fechadura não irá permitir a alteração da posição do trinco e irá ficar aberta

Programação da Aplicação TT Lock

A instalação da fechadura está completa!

Para emparelhar e configurar a sua fechadura, por favor utilize o código QR ou a hiperligação para aceder ao manual da TTLock.



www.triplow.pt/TTLOCK

