

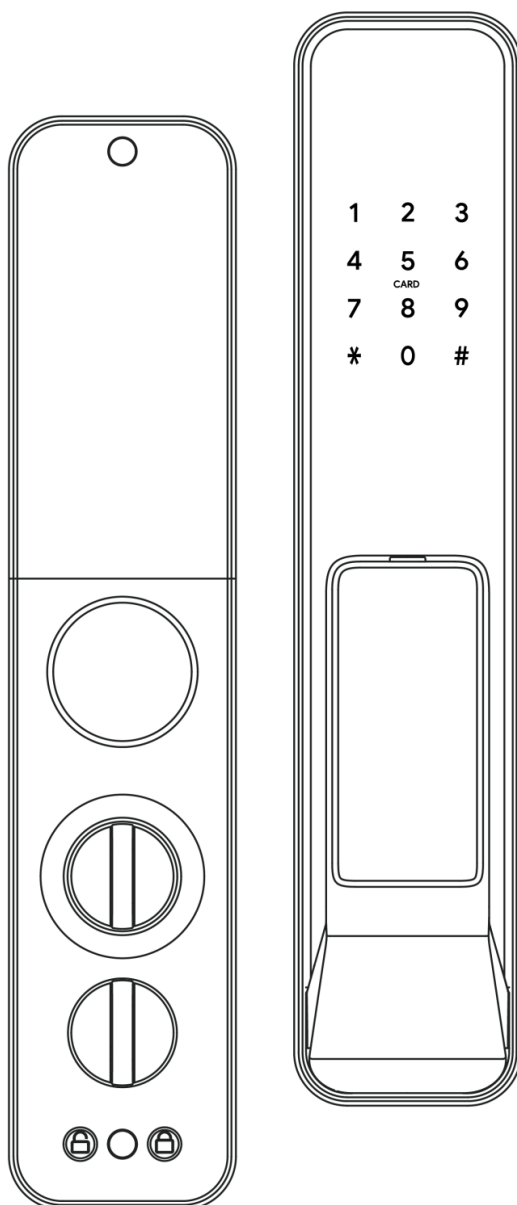


TRIPLO W
Criamos Segurança!

TW7 B

Fechadura Electrónica com gestão por smartphone

Guia de Instalação
Manual do Utilizador



TTLOCK APP

ATENÇÃO:

Leia o manual com atenção antes da instalação e guarde-o para uso futuro.

Guarde as chaves mecânicas num local seguro para, em caso de avaria ou emergência, poder abrir a porta mecanicamente.

Tenha atenção ao nível de bateria para poder efectuar a substituição das pilhas atempadamente.

Abertura completamente automática

Sem necessidade de pressionar o puxador para abrir a porta

Depois de desbloquear, a língua da fechadura retrai por força do motor, sem necessidade de pressionar o puxador, e pode abrir a porta apenas empurrando-a.



Fechadura Mecânica:

1. Pegar a chave;
2. Destrancar;
3. Pressionar o puxador;
4. Abrir a porta;
5. Guardar a chave.



Fechadura electrónica completamente automática:

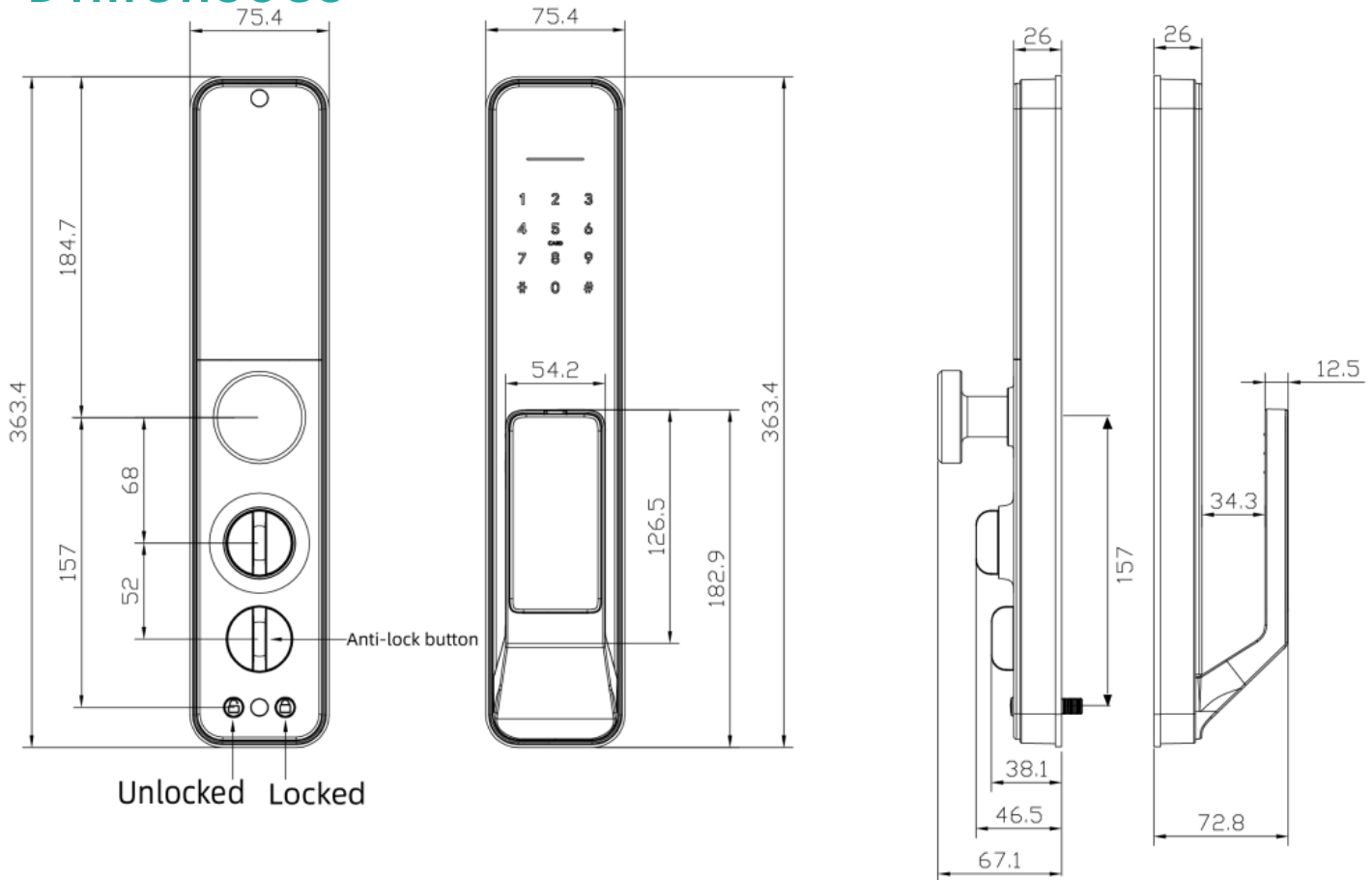
Desbloquear - Abrir



Fechadura Electrónica Semi-automática:

1. Desbloquear;
2. Pressionar puxador;
3. Abrir a porta.

Dimensões



Conteúdo da Embalagem

NO	Name	Qty	NO.	Name	Qty
1	Painel Frontal	1	10	Parafusos: 10*5mm (para porta de alumínio)	4
2	Painel Traseiro	1	11	Parafuso: 25*4mm (para porta de madeira)	4
3	Caixa Mecânica	1	12	Parafuso: M5*30mm	1
4	Cartões	3	13	Parafuso: M5*40mm	1
5	Chave Mecânica	2	14	Parafuso: M5*50mm	1
6	Placas de borracha para impermeabilização	2	15	Parafuso: M5*60mm	1
7	Parafusos: M5*35mm	2	16	Parafuso: M5*65mm	1
8	Escantilhão	1+1	17	Manual de instruções	1
9	Parafusos: M5*10mm	1	18	Cilindro	1

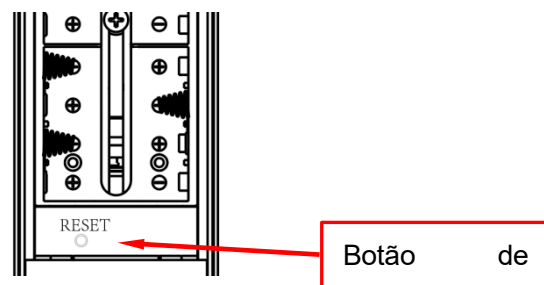
Modelo	TW7B	Tipos de Porta	Portas de alumínio e madeira
--------	------	----------------	------------------------------

Especificações Técnicas

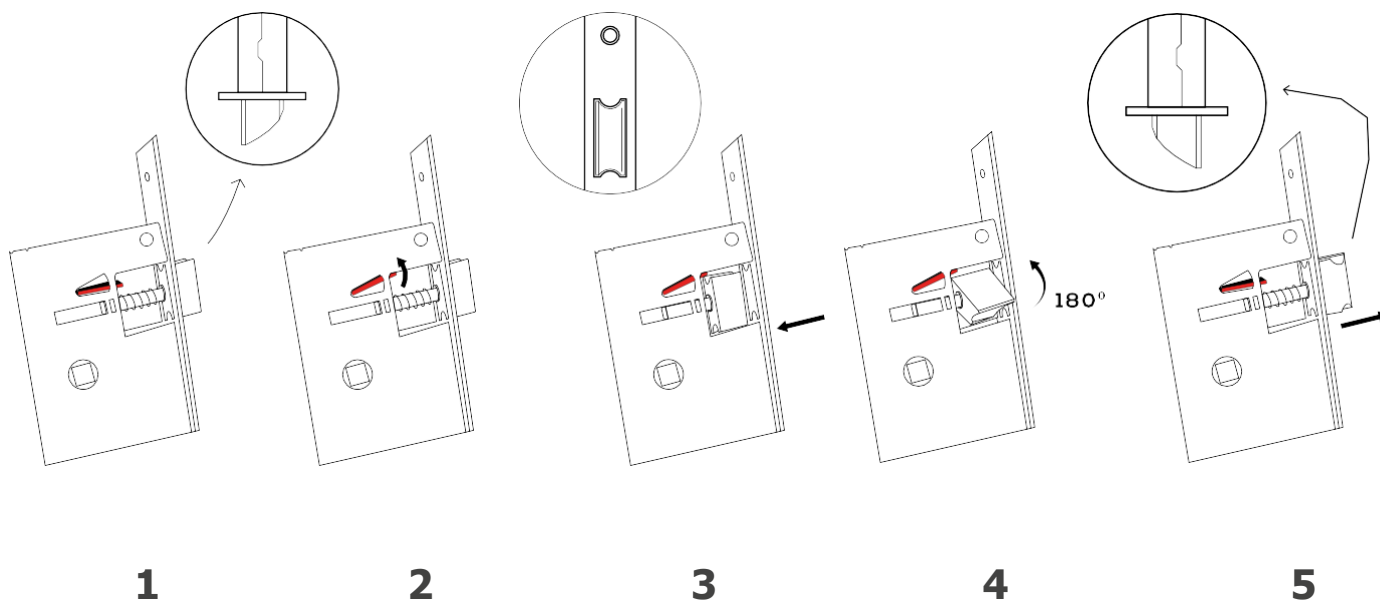
Material	Liga de Alumínio	Voltagem de trabalho	5000mAh bateria de litio
Peso	3.5KG	Espessura de portas	38-60mm
Tipos de Abertura	Bluetooth Impressão Digital Password Cartão Chave Mecânica Gateway (opcional)	Capacidade de Dados	Impressão Digital: 200 Password: 150 Cartão: 200
Cor	Cobre	Temperatura de Trabalho	-10 ^o -55 ^o
Voltage mem standby	≤4.8V		

Reset

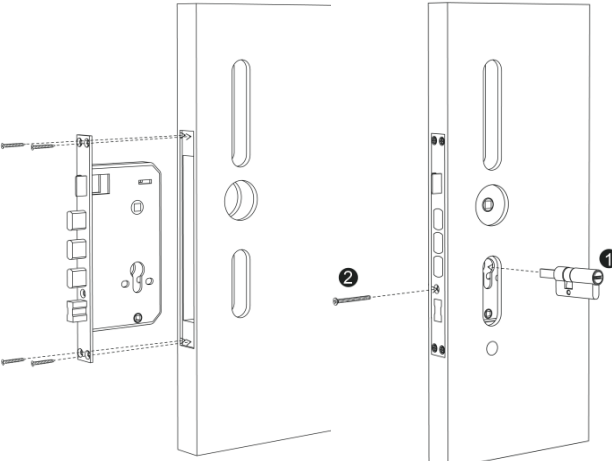
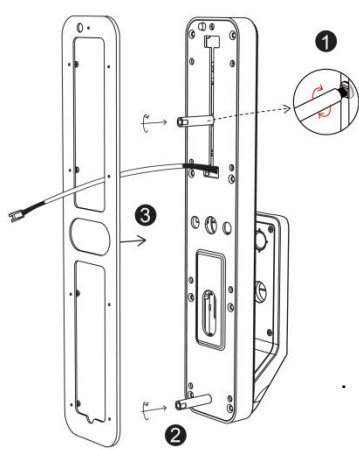
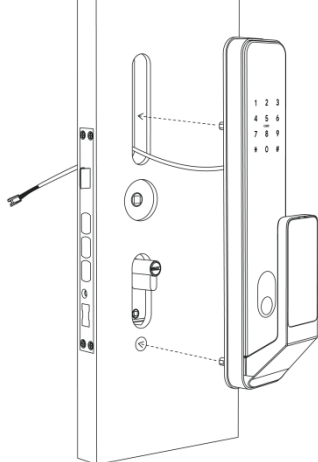
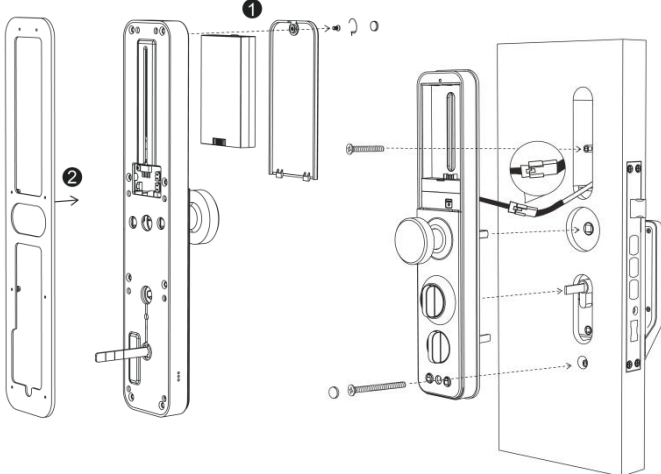
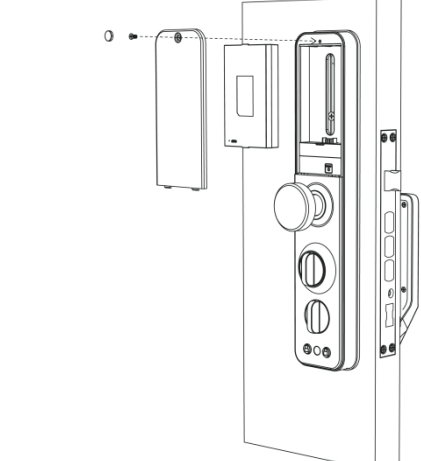
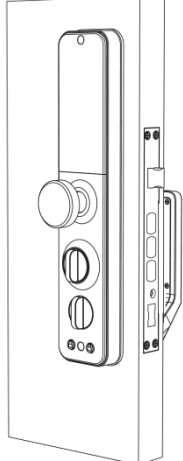
Retire a proteção interior do painel frontal, pressione o botão de RESET durante 5s, depois digite "000#", e a inicialização está completa.



Inverter o Trinco



Instalação da Fechadura

<p>1 Instalar a caixa mecânica e o cilindro</p>	<p>2 Instalar o invólucro do parafuso deslizante</p>
	 <p>O local do invólucro do parafuso é ajustável de 55 mm a 100 mm de separação da quadra.</p> <p>Depende se vai usar a localização da furação no escantilhão ou da furação da fechadura anterior.</p>
<p>3 Instalar Painel Frontal</p>	<p>4 Conectar os fios e instalar painel traseiro</p>
	
<p>5 Instalar a bateria</p>	<p>6 Instalação Completa</p>
	

Programação da Aplicação TT Lock

A instalação da fechadura está completa!

Para emparelhar e configurar a sua fechadura, por favor utilize o código QR ou a hiperligação para aceder ao manual da TTLock.

