



TRIPLO W
Criamos Segurança!

TW225

Ficha Técnica



Quaisquer alterações, sem aviso prévio, feitas à funcionalidade ou aparência deste produto invalidarão a garantia.
O uso deste produto em qualquer ambiente ou de qualquer outra forma que não seja especificado aqui também invalidará a garantia.

TW225

O TW225 é um terminal de parede de Fechadura Electrónica, que pode ser operado por código PIN ou cartão RFID Mifare.

Ficha técnica

Material	Acrílico e Liga de alumínio
Tecnologia	<ul style="list-style-type: none"> • Código • Cartão • Impressão Digital
LED (teclado)	Branco
Baterias	4 x Pilhas AAA (não incluídas)
Distância de leitura	≤ 55mm
Reconhecimento	0,5 seg.
Peso	1,3 Kg
Temp de trabalho	-20°C ~65°C
Código	6 a 10 dígitos
Cartão	Mifare 13,56 MHz
Memoria	3 administradores 297 utilizadores
Resolução Imp. Digital	500DPI
Rácio de rejeição errado	<0,15%
Rácio de aceitação errado	<0,00004%
Temperatura de trabalho	-10 C ~60 C
Humidade relativa	20% a 93%
Espessura da porta	35mm a 55 mm



TW225

Na caixa

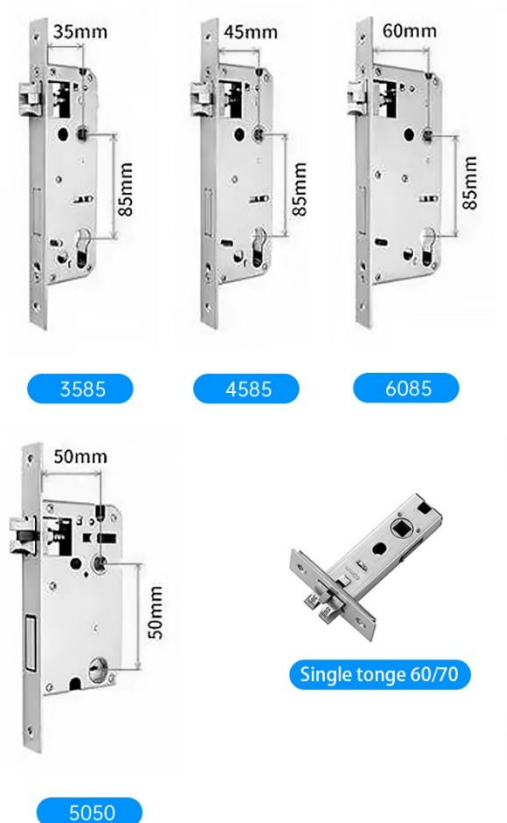
- Espelho exterior – 1 un
- Espelho interior – 1 un
- Chaves mecânicas – 2 un
- Fechadura mecânica – 1 un
- Contra-testa – 1 un
- Tag/Cartão (Não incluído) Opcional
- Manual – 1 un
- Parafuso fixação – 2 un x 40mm
- Varão roscado – 2 un x 35 mm
- Parafuso fixação contra-testa – 4 un x 20mm
- Eixo quadrado – 1 un x 70mm
- Cavilha de fixação eixo quadrado – 1 un



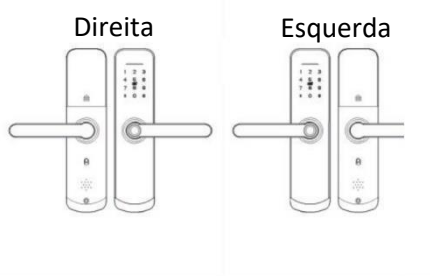
Dimensões e fechaduras mecânicas



Caixas mecânicas compatíveis



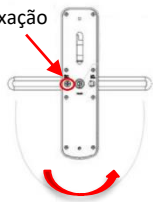
Antes de instalar – inverter trinco e puxador



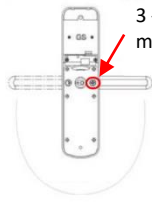
Puxador

Trinco

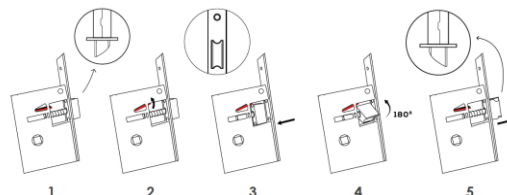
1 - Remover o parafuso fixação



3 - Voltar a colocar o parafuso mas no lado contrário ao inicial

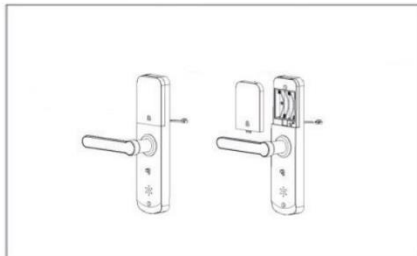
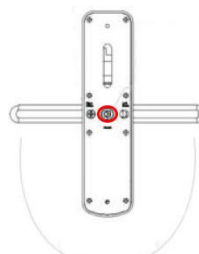


2 - Rodar o puxador 180°

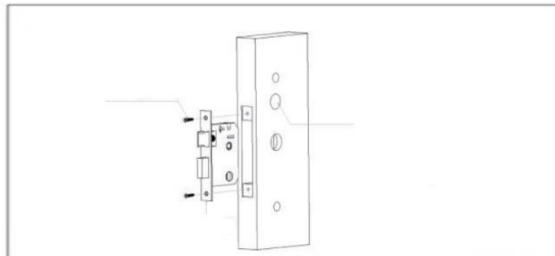


Instalação

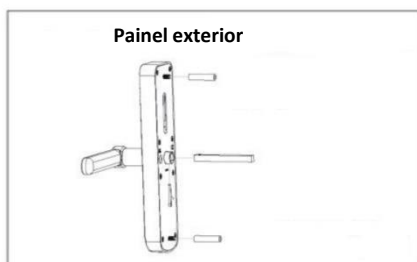
A seta do orifício do eixo quadrado deverá estar virada para o lado do puxador caso seja trinco simples, ou caso fechadura com trinco e língua para baixo.



- Remover tampa das pilhas

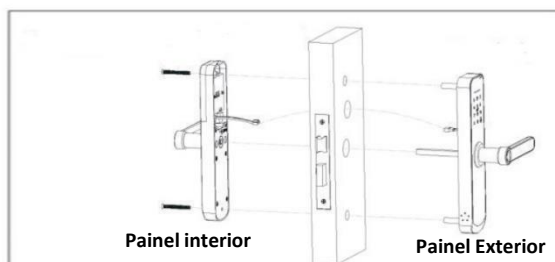


- Instalar a fechadura mecânica e aparafusar a mesma



Panel exterior

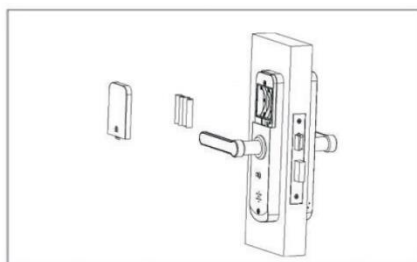
- Colocar os varões roscados
- Colocar o eixo quadrado e a fixar com a cavilha



Panel interior

Panel Exterior

- Passar o cabo de ligação e ligar
- Apertar parafusos de fixação



- Colocar as pilhas e a tampa



- Instalar contra-testa e testar funcionamento antes de fechar a porta

Programação

1 – Inicialização da fechadura

- Pressionar botão “SET” no compartimento das pilhas
- 1 bip continuar a pressionar por 5 segundos
- 1 bip soltar botão
- Voz “Initialize Successfully”

NOTA: Código administrador de fábrica será **123456#**

Na primeira utilização terá de modificar os acessos de administrador (3 administradores ou acessos administrador)

2 – Adicionar informação de administradores

- Pressionar botão “SET” – Voz “enter master information”
- Inserir código de 6 a 10 dígitos ou impressão digital
- Voz “Successfull”
- Adicionar a segunda credencial administrador
- Voz “Successfull”
- Adicionar a terceira credencial administrador
- Voz “Successfull”
- Pressionar “*” para sair
- Testar abrir a porta

Programação

3 – Adicionar Utilizadores

1. Activar teclado (pressionando ou passando o dedo na zona do teclado)
2. Com a luz do teclado ligado pressionar “*” e depois “#”
 - Voz “Enter master information”
3. Inserir credencial de administrador e pressionar “#”
4. Seleccionar a opção “1”
 - Voz “please enter unlock information”
5. Inserir os dados de acesso e seguir as instruções
 - Código de 6 a 10 dígitos
 - Impressão digital
 - Cartão
 - Pressionar “*” para sair do modo de programação

4 – Remover Utilizadores

1. Activar teclado (pressionando ou passando o dedo na zona do teclado)
2. Com a luz do teclado ligado pressionar “*” e depois “#”
 - Voz “Enter master information”
3. Inserir credencial de administrador e pressionar “#”
4. Seleccionar a opção “2”
 - Voz “please enter number to delete”
5. Inserir os dados de acesso a remover
6. Pressionar “*” para sair do modo de programação

Programação

5 – Activar modo de passagem livre

1. Activar teclado (pressionando ou passando o dedo na zona do teclado)
2. Com a luz do teclado ligado pressionar “*” e depois “#”
 - Voz “Enter master information”
3. Inserir credencial de administrador e pressionar “#”
4. Seleccionar a opção “3”
 - Voz “Enable”
5. Pressionar “*” para sair do modo de programação

NOTA

- Para desactivar - realizar o processo acima novamente.
- Em modo de passagem livre a porta fica aberta depois de colocar uma credencial válida e não volta a fechar automaticamente até que seja apresentado novamente uma credencial de acesso válida.

6 – Desactivar voz em cada abertura

1. Activar teclado (pressionando ou passando o dedo na zona do teclado)
2. Com a luz do teclado ligado pressionar “*” e depois “#”
 - Voz “Enter master information”
3. Inserir credencial de administrador e pressionar “#”
4. Seleccionar a opção “4”
 - Voz “Enable”
5. Pressionar “*” para sair do modo de programação